

## Podstawowe informacje



## Dane techniczne projektu

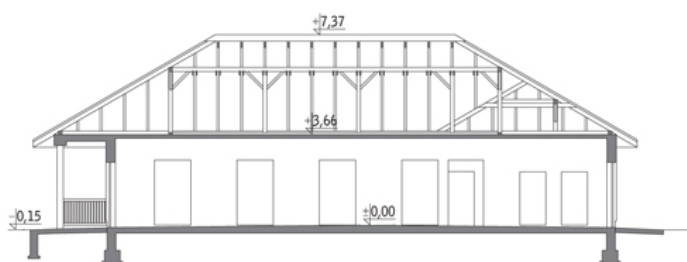
<b>Całkowita powierzchnia</b>	<b>261.18 m<sup>2</sup></b>
<b>Powierzchnia użytkowa</b>	<b>236.38 m<sup>2</sup></b>
<b>Powierzchnia zabudowy</b>	<b>283.15 m<sup>2</sup></b>
<b>Kubatura</b>	<b>1 558.50 m<sup>3</sup></b>
<b>Wymiary budynku</b>	<b>21.50 x 19.40 m</b>
<b>Kąt nachylenia</b>	<b>30°</b>
<b>Wysokość budynku</b>	<b>7.52 m</b>

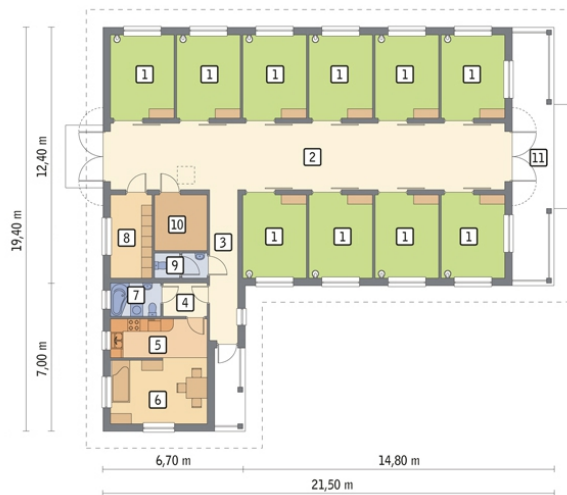


## Opis projektu

Budynek murowany, parterowy, niepodpiwniczony. Obiekt przeznaczony do całorocznego utrzymania dziesięciu koni. Dostarczenie ściółki, zadawanie paszy oraz usuwanie obornika - korytarzem usytuowanym wzdłuż obiektu. W budynku przewidziano także niewielkie mieszkanie do sezonowego użytkowania (pokój z kuchnią i łazienką) oraz pomieszczenia pomocnicze (siodlarnię, paszarnię i wc).

## Przekrój



**Rzuty****Parter 261.18 m<sup>2</sup>**

<b>boksy dla koni</b>	121.00 m <sup>2</sup>
<b>paszarnia</b>	6.60 m <sup>2</sup>
<b>wiata</b>	24.80 m <sup>2</sup>
<b>korytarz</b>	59.60 m <sup>2</sup>
<b>korytarz</b>	9.77 m <sup>2</sup>
<b>hol</b>	3.27 m <sup>2</sup>
<b>kuchnia</b>	8.46 m <sup>2</sup>
<b>pokój</b>	13.89 m <sup>2</sup>
<b>łazienka</b>	3.27 m <sup>2</sup>
<b>siodlarnia</b>	7.78 m <sup>2</sup>
<b>wc</b>	2.74 m <sup>2</sup>