

Podstawowe informacje



Dane techniczne projektu

Całkowita powierzchnia	287.12 m²
Powierzchnia użytkowa	161.91 m²
Powierzchnia zabudowy	150.40 m²
Powierzchnia dachu	257.53 m²
Kubatura	955.80 m³
Wymiary budynku	12.96 x 13.89 m
Kąt nachylenia	45°
Wysokość budynku	9.30 m
Wymiary działki	19.96 x 22.89 m



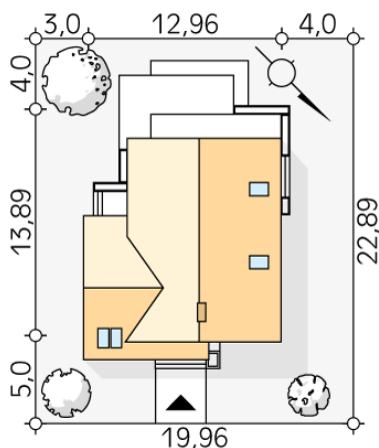
Opis projektu

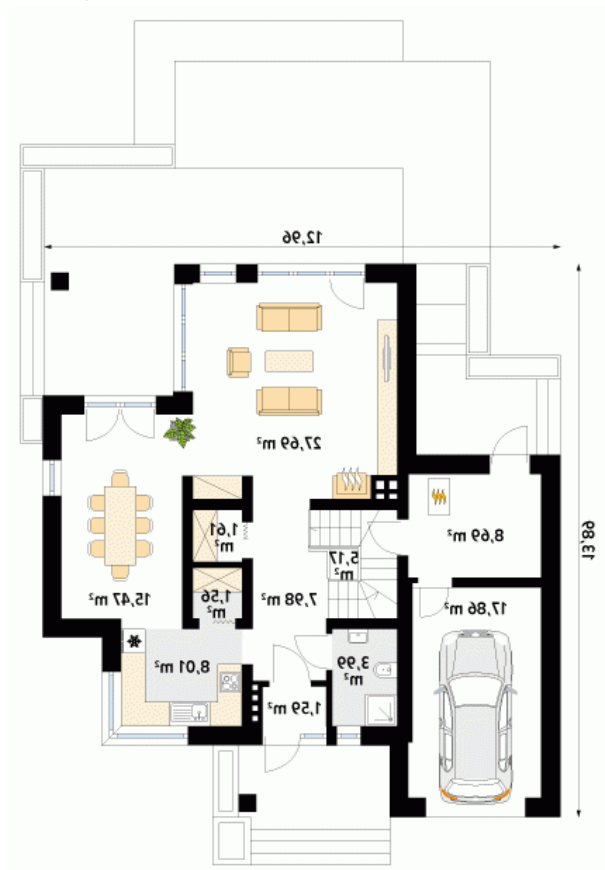
Sopran 6 to propozycja domu z użytkowym poddaszem i jednostanowiskowym garażem wkomponowanym w bryłę budynku. Atutem projektu jest obszerny, zadaszony taras dostępny z salonu oraz duża kotłownia posiadająca niezależne wejście na zewnątrz. Układ funkcjonalny został podzielony na trzy strefy użytkowe. Na parterze zaprojektowano strefę dzienną i gospodarczą. Część dzienną tworzą: przestronny salon, kuchnia ze spiżarnią oraz jadalnia, w której bez problemu zmieści się duży stół z krzesłami. Część gospodarcza to jednostanowiskowy garaż i kotłownia. Na poddaszu ulokowano część nocną...

Elewacje

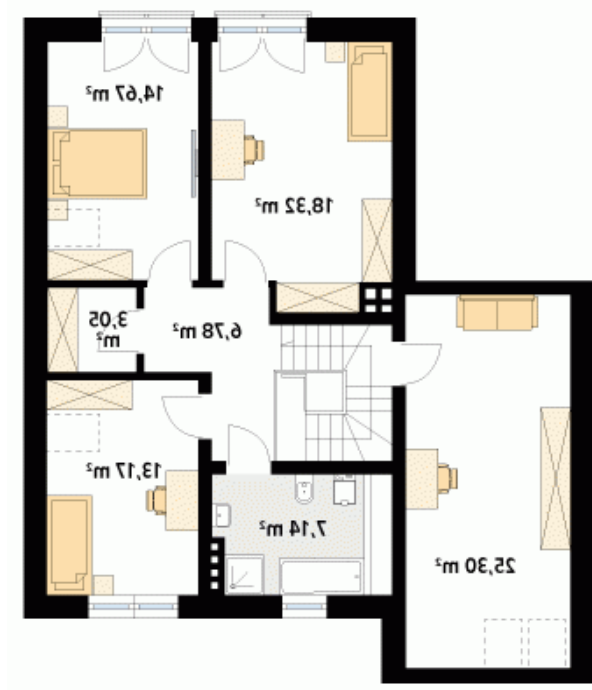


Sytuacje



Rzuty

Parter 99.62 m²

wiatrołap	1.59 m ²
kotłownia	8.69 m ²
garaż	17.86 m ²
łazienka	3.99 m ²
hol	7.98 m ²
garderoba	1.61 m ²
spizarnia	1.56 m ²
kuchnia	8.01 m ²
jadalnia	15.47 m ²
salon	27.69 m ²
schody	5.17 m ²


Poddasze 80.16 m²

korytarz/komunikacja	6.78 m ²
łazienka	7.14 m ²
pokój	11.90 m ²
garderoba	2.59 m ²
pokój	13.23 m ²
pokój	17.03 m ²
pokój	21.49 m ²