

Podstawowe informacje



Dane techniczne projektu

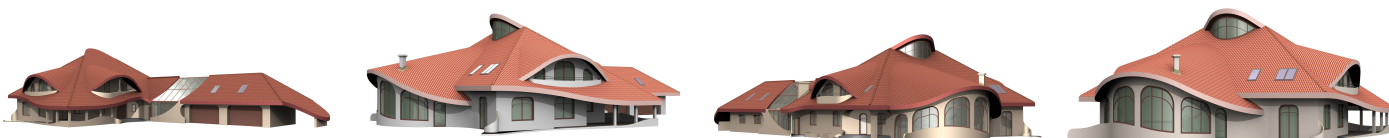
Powierzchnia użytkowa	701 m ²
Powierzchnia zabudowy	541 m ²
Kubatura	3 600 m ³
Wymiary budynku	22.70 x 42.78 m
Kąt nachylenia	37°
Wysokość budynku	11.98 m



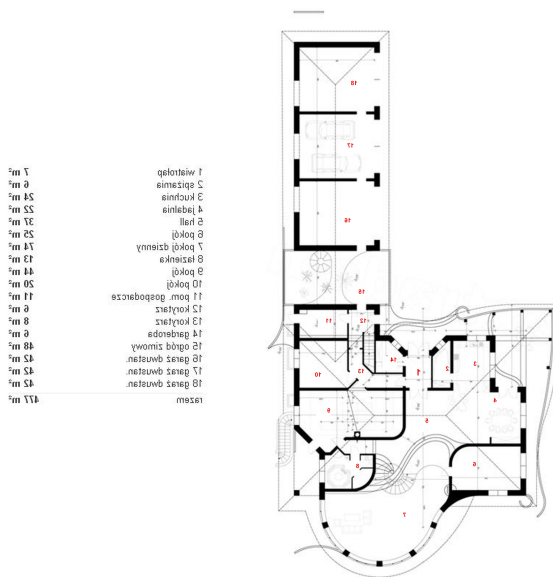
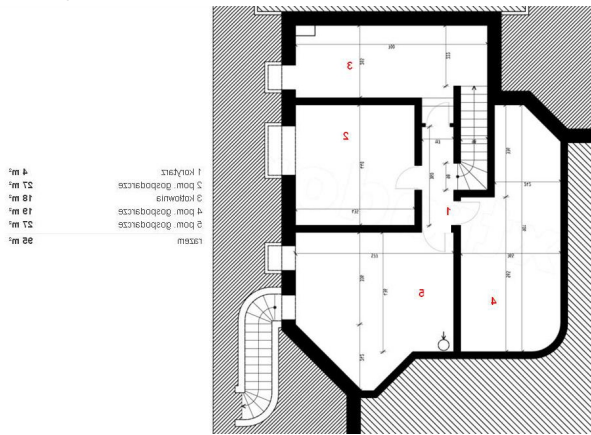
Opis projektu

Budynek ma zwartą, bryłę, w formie litery "L", z owalnym przeszkleniem. Bryłę dopełnia wielospadowy dach o głównym kącie 37° z półokrągłymi lukarnami typu wole oko i z przewieszeniem w kalenicy stanowiącym świetlik, którego najwyższy punkt nie przekracza 12m od poziomu przyległego terenu. Elewacja budynku wykonana będzie z naturalnych materiałów o stonowanej kolorystyce, stolarka drewniana, również z giętym szkłem, a pokrycie dachu z dachówki ceramicznej. Budynek ma więc bryłę, materi...

Elewacje



Rzuty



Rzuty

1m 02
1m 05
1m 08
1m 10
1m 11
1m 12
1m 13
1m 14
1m 15
1m 16
1m 17
1m 18
1m 19
1m 20
1m 21
1m 22
1m 23
1m 24
1m 25
1m 26
1m 27
1m 28
1m 29
1m 30
1m 31
1m 32
1m 33
1m 34
1m 35
1m 36
1m 37
1m 38
1m 39
1m 40
1m 41
1m 42
1m 43
1m 44
1m 45
1m 46
1m 47
1m 48
1m 49
1m 50
1m 51
1m 52
1m 53
1m 54
1m 55
1m 56
1m 57
1m 58
1m 59
1m 60
1m 61
1m 62
1m 63
1m 64
1m 65
1m 66
1m 67
1m 68
1m 69
1m 70
1m 71
1m 72
1m 73
1m 74
1m 75
1m 76
1m 77
1m 78
1m 79
1m 80
1m 81
1m 82
1m 83
1m 84
1m 85
1m 86
1m 87
1m 88
1m 89
1m 90
1m 91
1m 92
1m 93
1m 94
1m 95
1m 96
1m 97
1m 98
1m 99
1m 100

