

Podstawowe informacje



Dane techniczne projektu

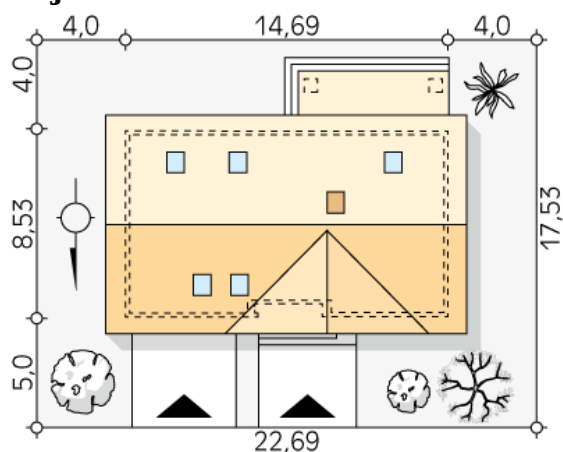
Całkowita powierzchnia	248.13 m²
Powierzchnia użytkowa	134.74 m²
Powierzchnia zabudowy	125.38 m²
Powierzchnia dachu	202 m²
Kubatura	809.66 m³
Wymiary budynku	14.69 x 8.53 m
Kąt nachylenia	40°
Wysokość budynku	7.88 m
Wymiary działki	22.69 x 17.53 m

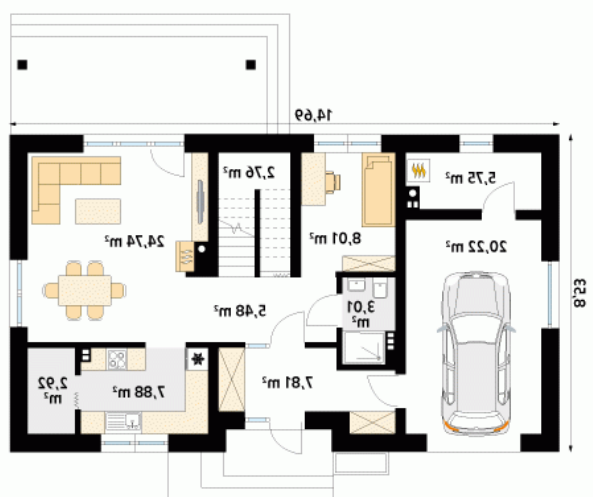


Opis projektu

Sekwana to nowoczesny projekt domu z użytkowym poddaszem i jednoosobowym garażem. Prosta, wpisana w prostokąt bryła z dwuspadowym dachem została podkreślona efektownymi elewacjami. Od strony ogrodu zaprojektowano zadaszony taras, co także wpływa na atrakcyjny wygląd domu. W strefę dzienną zaplanowaną na parterze wpisuje się kuchnia ze spiżarnią oraz przestronny salon. Komunikację ułatwia przestronny wiatrołap, który łączy garaż ze strefą dzienną. Dodatkowo na parterze zaprojektowano pokój, łazienkę oraz dostępną z garażu kotłownię. Przestrzeń pod schodami została wykorzystana...

Sytuacje



Rzuty

Parter 88.67 m²

wiatrołap	7.81 m ²
garaż	20.22 m ²
korytarz/komunikacja	5.48 m ²
kuchnia	7.88 m ²
spizarnia	2.92 m ²
salon	24.74 m ²
garderoba	2.76 m ²
pokój	8.01 m ²
łazienka	3.10 m ²
kotłownia	5.75 m ²


Poddasze 66.29 m²

korytarz/komunikacja	7.51 m ²
sypialnia	13.61 m ²
garderoba	3.52 m ²
garderoba	3.38 m ²
sypialnia	10.92 m ²
łazienka	4.93 m ²
sypialnia	13.96 m ²
garderoba	4.25 m ²
łazienka	4.21 m ²