

Podstawowe informacje



Dane techniczne projektu

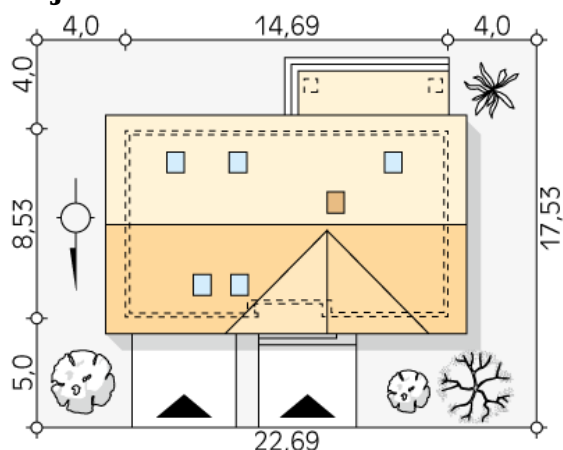
| | |
|-------------------------------|-----------------------------|
| Całkowita powierzchnia | 248.13 m² |
| Powierzchnia użytkowa | 134.74 m² |
| Powierzchnia zabudowy | 125.38 m² |
| Powierzchnia dachu | 202 m² |
| Kubatura | 809.66 m³ |
| Wymiary budynku | 14.69 x 8.53 m |
| Kąt nachylenia | 40° |
| Wysokość budynku | 7.88 m |
| Wymiary działki | 22.69 x 17.53 m |

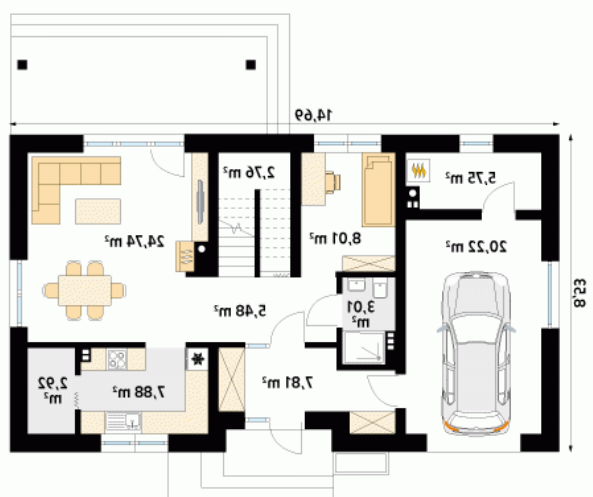


Opis projektu

Sekwana to nowoczesny projekt domu z użytkowym poddaszem i jednostronowym garażem. Prosta, wpisana w prostokąt bryła z dwuspadowym dachem została podkreślona efektownymi elewacjami. Od strony ogrodu zaprojektowano zadaszony taras, co także wpływa na atrakcyjny wygląd domu. W strefę dzienną zaplanowaną na parterze wpisuje się kuchnia ze spiżarnią oraz przestronny salon. Komunikację ułatwia przestronny wiatrołap, który łączy garaż ze strefą dzienną. Dodatkowo na parterze zaprojektowano pokój, łazienkę oraz dostępną z garażu kotłownię. Przestrzeń pod schodami została wykorzystana...

Sytuacje



Rzuty

Parter 88.67 m²

| | |
|----------------------|----------------------|
| wiatrołap | 7.81 m ² |
| garaż | 20.22 m ² |
| korytarz/komunikacja | 5.48 m ² |
| kuchnia | 7.88 m ² |
| spizarnia | 2.92 m ² |
| salon | 24.74 m ² |
| garderoba | 2.76 m ² |
| pokój | 8.01 m ² |
| łazienka | 3.10 m ² |
| kotłownia | 5.75 m ² |


Poddasze 66.29 m²

| | |
|----------------------|----------------------|
| korytarz/komunikacja | 7.51 m ² |
| sypialnia | 13.61 m ² |
| garderoba | 3.52 m ² |
| garderoba | 3.38 m ² |
| sypialnia | 10.92 m ² |
| łazienka | 4.93 m ² |
| sypialnia | 13.96 m ² |
| garderoba | 4.25 m ² |
| łazienka | 4.21 m ² |