

Podstawowe informacje



Dane techniczne projektu

Całkowita powierzchnia	215.86 m²
Powierzchnia użytkowa	154 m²
Powierzchnia zabudowy	198 m²
Powierzchnia dachu	240.84 m²
Kubatura	797.86 m³
Kąt nachylenia	35°
Wysokość budynku	8.80 m
Wymiary działki	29.90 x 18.90 m



Opis projektu

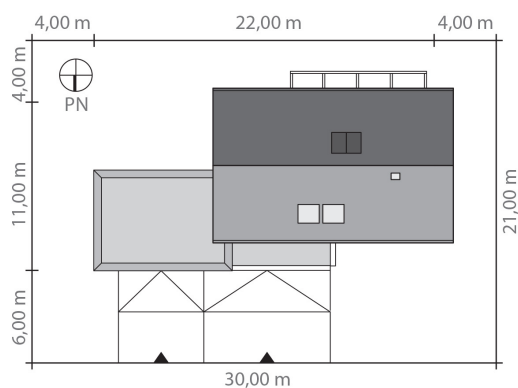
Dom dla lubiących przyrodę i niezależność. Wygodny, jasny dom w tradycyjnym stylu, zaprojektowany z myślą o użytkowniku ceniącym otwartą oraz uporządkowaną przestrzeń. Dom cechują wyważone i przestronne wielkości pomieszczeń oraz wiele pokoi pomocniczych, jak spiżarnia, pralnia, garderoby.

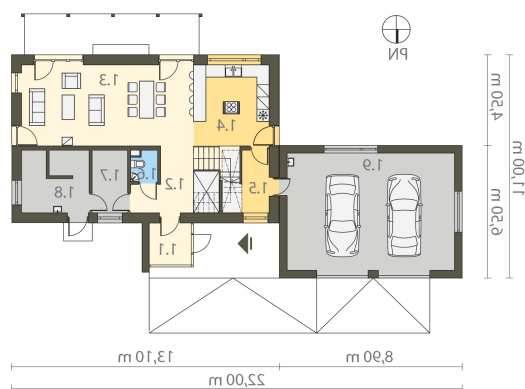
Dzięki zastosowaniu kominka na pelet oraz paneli fotowoltaicznych i generatora prądu, dom cechuje przytulny nastrój i nowoczesne wyposażenie. Równocześnie możliwa jest niezależność od zewnętrznej infrastruktury. Dom samowystarczyalny!

Elewacje

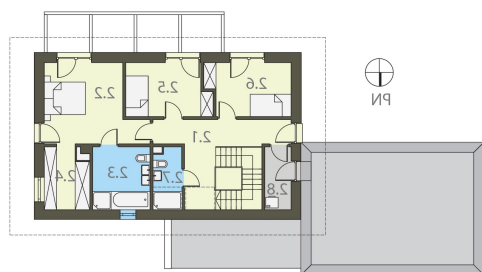


Sytuacje



Rzuty

Parter 134.14 m²

Wiatrołap	4.16 m ²
Komunikacja	11.15 m ²
Pokój dzienny	33.19 m ²
Kuchnia	14.61 m ²
Spizarnia	6.94 m ²
Toaleta	2.02 m ²
Akumulatorownia	5.25 m ²
Pom. techniczne	10.10 m ²
Garaż	46.72 m ²


Piętro 81.72 m²

Komunikacja	20.23 m ²
Sypialnia	16.92 m ²
Łazienka	8.52 m ²
Garderoba	6.95 m ²
Pokój	10.41 m ²
Pokój	10.60 m ²
Łazienka	4.17 m ²
Pralnia	3.92 m ²