

## Podstawowe informacje



## Dane techniczne projektu

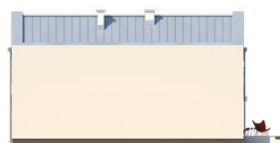
<b>Całkowita powierzchnia</b>	<b>152.36 m<sup>2</sup></b>
<b>Powierzchnia użytkowa</b>	<b>91.30 m<sup>2</sup></b>
<b>Powierzchnia zabudowy</b>	<b>76.81 m<sup>2</sup></b>
<b>Powierzchnia dachu</b>	<b>84 m<sup>2</sup></b>
<b>Kubatura</b>	<b>468.28 m<sup>3</sup></b>
<b>Wymiary budynku</b>	<b>5.75 x 13.15 m</b>
<b>Kąt nachylenia</b>	<b>42°</b>
<b>Wysokość budynku</b>	<b>7.26 m</b>
<b>Wymiary działki</b>	<b>9.75 x 22.15 m</b>



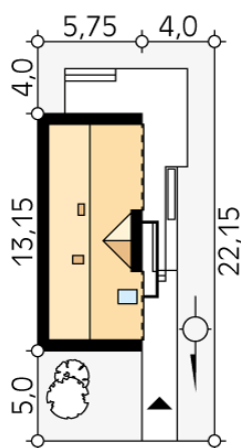
## Opis projektu

Projekt powstał z myślą o inwestorach, którzy planują zbudować dom w technologii murowanej. Wewnątrz domu zaprojektowano trzy sypialnie oraz dwie łazienki. Warto zwrócić uwagę na praktyczne usytuowanie garderoby.

## Elewacje



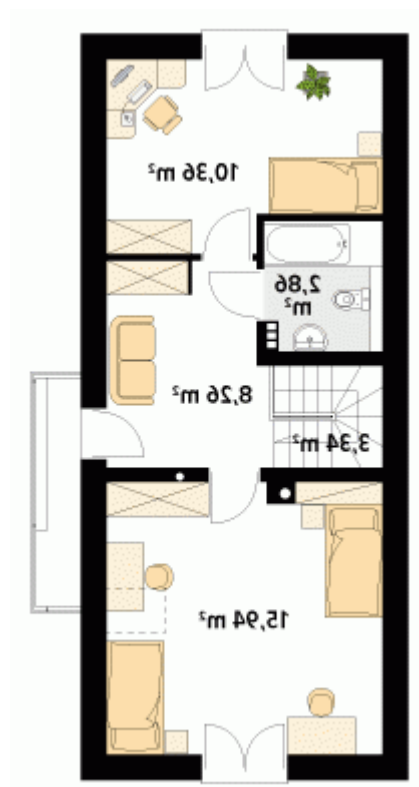
## Sytuacje



**Rzuty**

**Parter 51.90 m<sup>2</sup>**

wiatrołap	1.72 m <sup>2</sup>
hol	6.06 m <sup>2</sup>
łazienka	2.63 m <sup>2</sup>
sypialnia	12.87 m <sup>2</sup>
kotłownia	3.70 m <sup>2</sup>
kuchnia	5.04 m <sup>2</sup>
salon/jadalnia	19.88 m <sup>2</sup>


**Poddasze 40.76 m<sup>2</sup>**

schody	3.34 m <sup>2</sup>
hol	8.26 m <sup>2</sup>
łazienka	2.86 m <sup>2</sup>
sypialnia	10.36 m <sup>2</sup>
sypialnia	15.94 m <sup>2</sup>