

## Podstawowe informacje



## Dane techniczne projektu

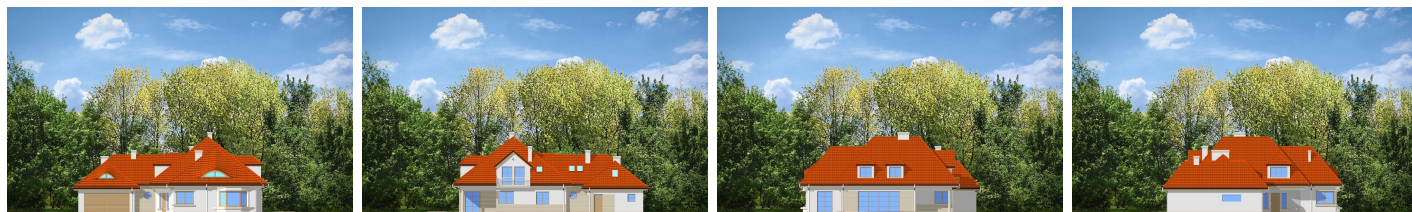
<b>Całkowita powierzchnia</b>	<b>447.02 m<sup>2</sup></b>
<b>Powierzchnia użytkowa</b>	<b>312.15 m<sup>2</sup></b>
<b>Powierzchnia zabudowy</b>	<b>257.26 m<sup>2</sup></b>
<b>Powierzchnia dachu</b>	<b>438.78 m<sup>2</sup></b>
<b>Kubatura</b>	<b>1 m<sup>3</sup></b>
<b>Wymiary budynku</b>	<b>21.10 x 19.90 m</b>
<b>Kąt nachylenia</b>	<b>38°</b>
<b>Wysokość budynku</b>	<b>8.86 m</b>
<b>Wymiary działki</b>	<b>28.10 x 27.90 m</b>



## Opis projektu

Rezydencja to duża reprezentacyjna willa. Dom posiada rozbudowane funkcje, z pomieszczeniami gospodarczymi, rekreacyjnymi (jak pokój kąpielowy z sauną czy pokój telewizyjny) oraz z przestrzenią przeznaczoną na pracę w domu. Dom ma atrakcyjny wygląd - jego bryła przyciąga wzrok. We wnętrzu domu zaprojektowano obszerny salon połączony z jadalnią i holem. Sam hol - z reprezentacyjnymi schodami. Atutem pokoi na poddaszu jest ich przestronność. Mocno rozbudowana jest część sypialni rodziców - z osobną łazienką, dwiema garderobami i balkonem na ogród. Pracownia posiada...

## Elewacje



## Sytuacje

