

Podstawowe informacje



Dane techniczne projektu

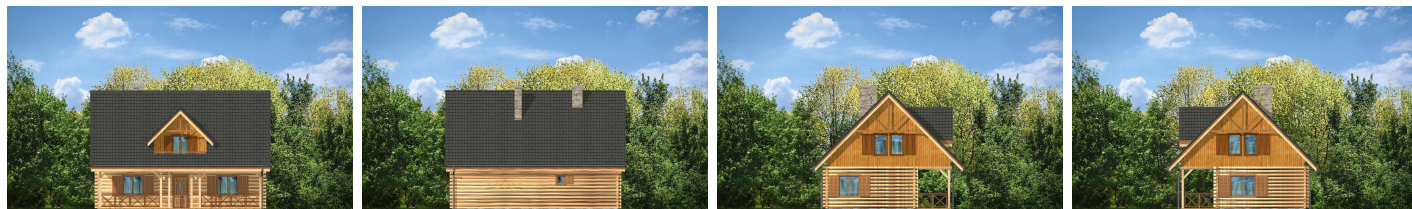
Całkowita powierzchnia	152.71 m²
Powierzchnia użytkowa	122.14 m²
Powierzchnia zabudowy	78 m²
Powierzchnia dachu	201.16 m²
Kubatura	429 m³
Wymiary budynku	12 x 6.50 m
Kąt nachylenia	45°
Wysokość budynku	8.50 m
Wymiary działki	20 x 16.01 m



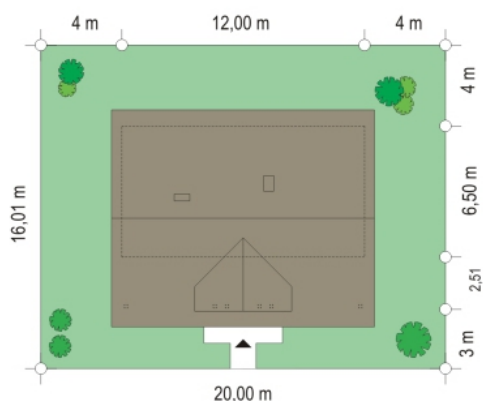
Opis projektu

Ranczo to budynek z litego bala, ocieplony od wewnątrz. Projekt domu parterowego z poddaszem użytkowym, przeznaczony dla 4-6ciu osób. Dom może być wykorzystany jako całoroczny budynek mieszkalny, ale również jako letniskowy. Budynek, dzięki swojej prostocie, przypomina wiejskie chaty. Jednocześnie jego architektura nie nawiązuje do żadnego ludowego regionalnego wzoru, forma jest więc uniwersalna. Duży dwuspadowy dach z okapami, osadzona na środku frontowej elewacji lukarna z balkonikiem, weranda o szerokości całego domu podparta na słupach z zastrzałami - te elementy łatwo sko...

Elewacje



Sytuacje



Rzuty