

Podstawowe informacje



Dane techniczne projektu

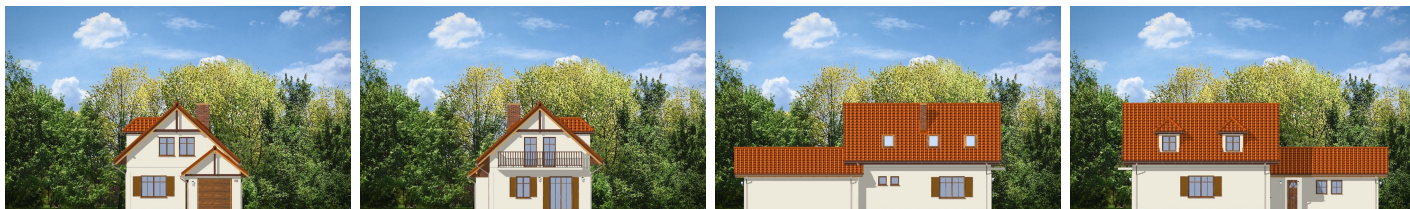
Całkowita powierzchnia	138.04 m²
Powierzchnia użytkowa	93.35 m²
Powierzchnia zabudowy	92.20 m²
Powierzchnia dachu	179 m²
Kubatura	463 m³
Wymiary budynku	7.96 x 17.20 m
Kąt nachylenia	42°
Wysokość budynku	7.40 m
Wymiary działki	14.96 x 24.20 m



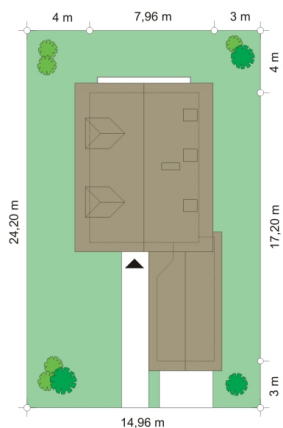
Opis projektu

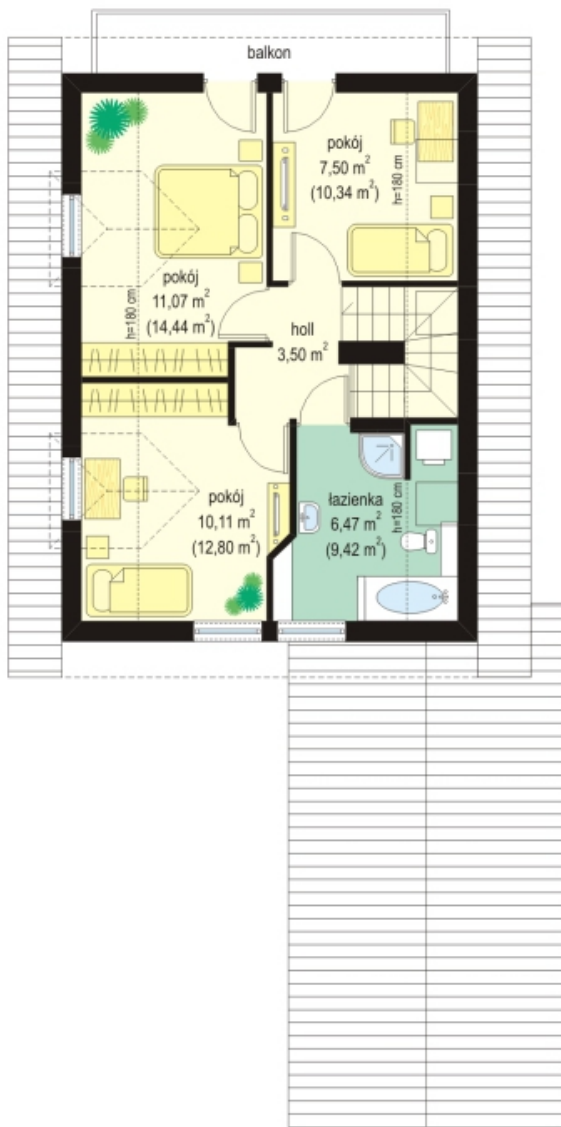
Puchatek to domek jednorodzinny z poddaszem użytkowym dla rodziny 4-5 osobowej. Dom z garażem wysuniętym przed ścianę frontową budynku idealnie pasuje na wąską działkę, lub na działkę przy ruchliwej ulicy, gdzie inwestor chce akustycznie i wizualnie odgradzić się od drogi. Puchatek chociaż jest niewielki ma na parterze przestronny salon z kominkiem, z aneksem jadalnym, otwarty na kuchnię i hol, z widocznymi schodami. Na poddaszu zaprojektowano trzy sypialnie i łazienkę. Dom jest prosty w konstrukcji, łatwy w budowie. Sympatyczny, pełen wdzięku wygląd idzie tu w parze z wygodnym i funkcjonalnym...

Elewacje



Sytuacje





DOBRY DOM
ul. Wrzesława Romańczuka 6, 35-302 Rzeszów
+48 17 852 52 30
08:00 - 16:00

waldemar.kowalski@grupadobrydom.pl
Podane ceny nie stanowią oferty handlowej w rozumieniu art. 66 par. 1 Kodeksu Cywilnego