

Podstawowe informacje



Dane techniczne projektu

Całkowita powierzchnia	146.79 m²
Powierzchnia użytkowa	121 m²
Powierzchnia zabudowy	133.66 m²
Powierzchnia dachu	189.52 m²
Kubatura	694.52 m³
Kąt nachylenia	35°
Wysokość budynku	7.70 m
Wymiary działki	18.40 x 19.40 m

Opis projektu

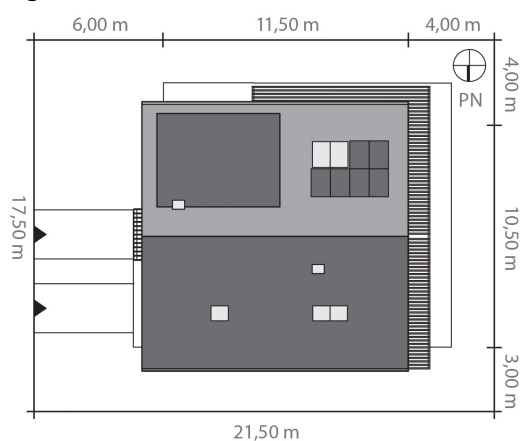
Niewielki dom parterowy z poddaszem użytkowym przeznaczony dla 4-5 osobowej rodziny, zaprojektowany na działkę z wjazdem od strony wschodniej. Budynek o bardzo prostym kształcie, w którym tradycyjne - drewniane elementy, ułożone zostały w nowatorski sposób, nadając tej architekturze świeżości i nowoczesnego wyrazu. Pnąca roślinność na ażurowej konstrukcji w naturalny sposób dekoruje budynek, dodając mu sielskiego charakteru dzięki czemu dom w pełni zasługuje na miano PRZYTULNEGO.

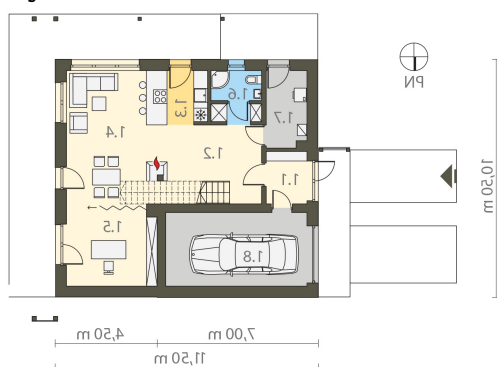
Budynek został dodatkowo przystosowany do wykorzystania urządzeń związanych...

Elewacje

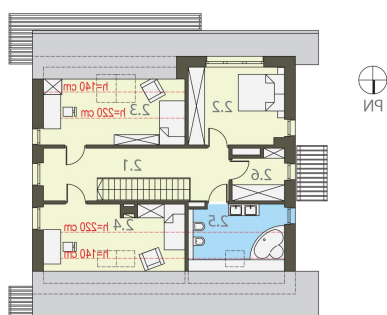


Sytuacje



Rzuty

Parter 89.34 m²

Wiatrołap	3.65 m ²
Komunikacja	11.10 m ²
Kuchnia	11.82 m ²
Pokój dzienny z jadalnią	21.48 m ²
Gabinet	12.78 m ²
Łazienka	3.19 m ²
Pom. techniczne	5.52 m ²
Garaż	19.80 m ²


Piętro 57.45 m²

Komunikacja	14.26 m ²
Sypialnia	13.93 m ²
Pokój	10.88 m ²
Pokój	8.23 m ²
Łazienka	5.81 m ²
Garderoba	4.34 m ²