

Podstawowe informacje



Dane techniczne projektu

Całkowita powierzchnia	150.39 m²
Powierzchnia użytkowa	140 m²
Wysokość budynku	6.50 m
Wymiary działki	19.20 x 15.80 m



Opis projektu

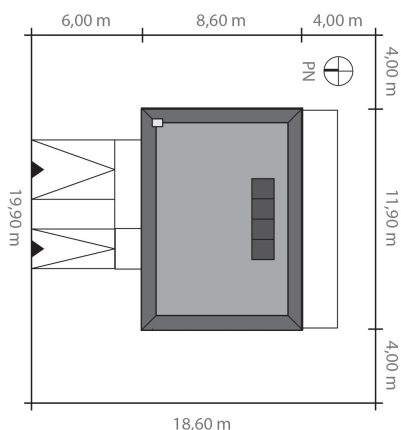
Dom został zaprojektowany z myślą o niedużych miejskich lub podmiejskich działkach. Jego zwarta i nowoczesna bryła oraz wykończenie płytami z włókna-cementu gwarantuje jego unikalność i niepowtarzalność.

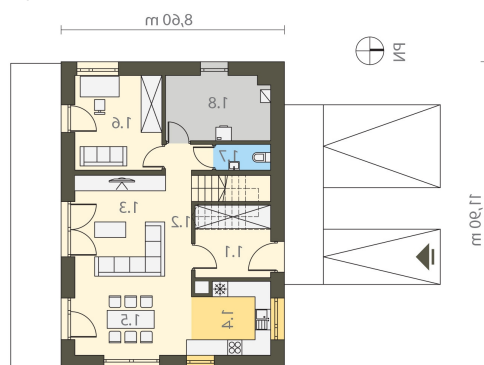
Jest przeznaczony dla 4-5 osobowej rodziny ceniącej sobie minimalizm połączony z komfortem mieszkania. Zwarta bryła budynku wraz z prostą konstrukcją gwarantują zarówno niskoenergetyczną jak i ekonomiczną eksploatację budynku. Dodatkowo koszty użytkowania budynku obniżą zaprojektowane na południowej elewacji panele fotowoltaiczne oraz kolektory słoneczne, które...

Elewacje

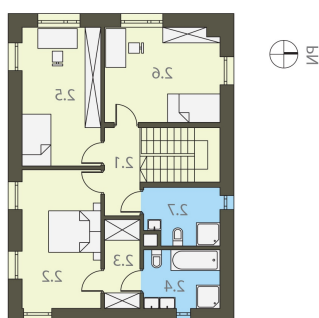


Sytuacje



Rzuty

Parter 73.73 m²

Wiatrołap	8.18 m ²
Komunikacja	6.04 m ²
Pokój dzienny	14.10 m ²
Kuchnia	8.26 m ²
Jadalnia	12.49 m ²
Gabinet	12.30 m ²
Toaleta	2.11 m ²
Pom. techniczne	10.25 m ²


Piętro 76.66 m²

Komunikacja	11.00 m ²
Sypialnia	16.05 m ²
Garderoba	4.63 m ²
Łazienka	6.59 m ²
Pokój	16.05 m ²
Pokój	16.15 m ²
Łazienka	6.19 m ²