

## Podstawowe informacje



## Dane techniczne projektu

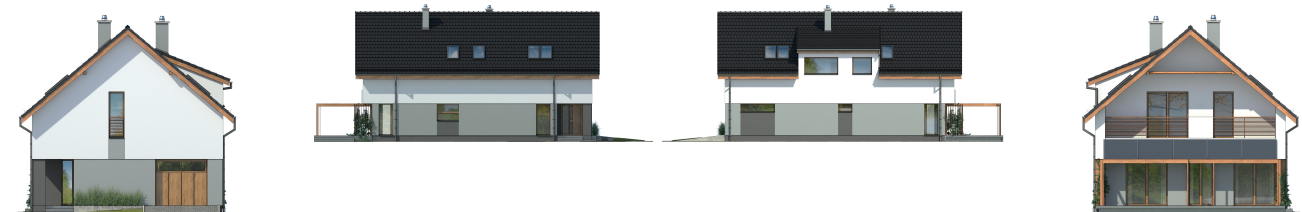
<b>Całkowita powierzchnia</b>	<b>194.24 m<sup>2</sup></b>
<b>Powierzchnia użytkowa</b>	<b>168 m<sup>2</sup></b>
<b>Powierzchnia zabudowy</b>	<b>137.28 m<sup>2</sup></b>
<b>Powierzchnia dachu</b>	<b>215.90 m<sup>2</sup></b>
<b>Kubatura</b>	<b>897.48 m<sup>3</sup></b>
<b>Kąt nachylenia</b>	<b>40°</b>
<b>Wysokość budynku</b>	<b>8.90 m</b>
<b>Wymiary działki</b>	<b>17 x 23.20 m</b>



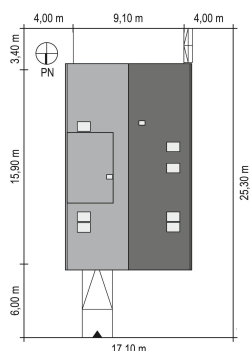
## Opis projektu

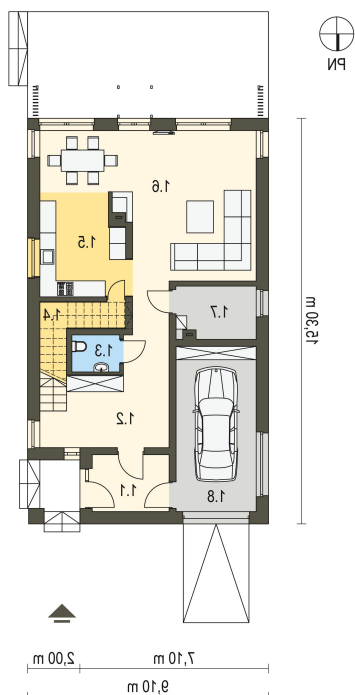
Dom PRAKTYCZNY to dom dla rodzin ceniących sobie prostotę i pragmatyzm. Znajdziemy w nim spory garaż jednostanowiskowy wbudowany w bryłę budynku, który umożliwi wygodne wypakowanie zakupów z bagażnika samochodu. Dla majsterkowiczów jest również przestrzeń garażu przeznaczona na stół warsztatowy, lub regał na przechowywanie np. zapasowych kół. Przestrzeń pod schodami wykorzystana jest na spiżarnię dostępną z kuchni, a na poddaszu zlokalizowano małe praktyczne pomieszczenie gospodarcze, oraz osobne pomieszczenie przeznaczone na pralnię i suszarnię. N...

## Elewacje

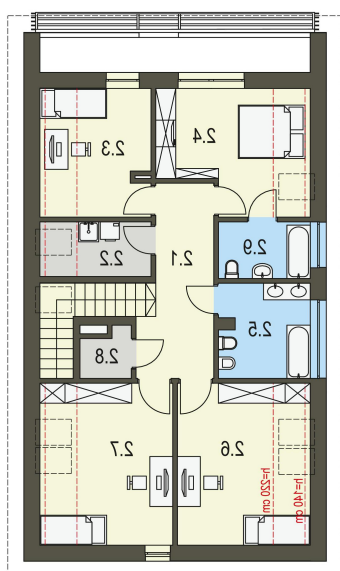


## Sytuacje



**Rzuty**

**Parter 104.20 m<sup>2</sup>**

Wiatrołap	6.16 m <sup>2</sup>
Komunikacja	19.37 m <sup>2</sup>
Toaleta	2.42 m <sup>2</sup>
Spizarnia	2.06 m <sup>2</sup>
Kuchnia z jadalnią	18.56 m <sup>2</sup>
Pokój dzienny	29.43 m <sup>2</sup>
Pom. techniczne	5.85 m <sup>2</sup>
Garaż	20.35 m <sup>2</sup>


**Piętro 90.04 m<sup>2</sup>**

Komunikacja	14.13 m <sup>2</sup>
Pralnia	4.42 m <sup>2</sup>
Pokój	10.52 m <sup>2</sup>
Sypialnia	13.74 m <sup>2</sup>
Łazienka	4.68 m <sup>2</sup>
Łazienka	7.69 m <sup>2</sup>
Pokój	16.43 m <sup>2</sup>
Pokój	16.35 m <sup>2</sup>
Pom. gospodarcze	2.08 m <sup>2</sup>