

Podstawowe informacje



Dane techniczne projektu

Całkowita powierzchnia	194 m²
Powierzchnia użytkowa	159 m²
Powierzchnia zabudowy	161.70 m²
Powierzchnia dachu	250.46 m²
Kubatura	794.04 m³
Kąt nachylenia	40°
Wysokość budynku	8.90 m
Wymiary działki	25.70 x 39.70 m

Opis projektu

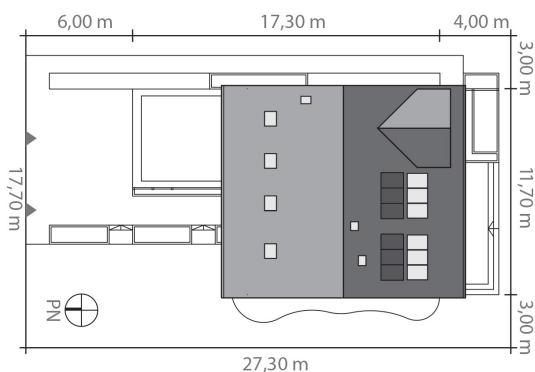
Dom jednorodzinny z poddaszem użytkowym przeznaczony dla 4-5 osobowej rodziny zaprojektowany na wąską podmiejską działkę, z możliwością zabudowy szeregowej.

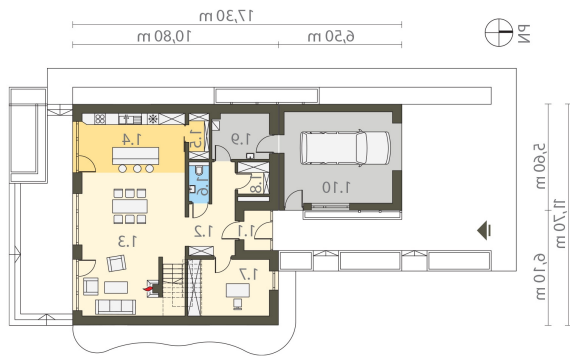
Prosty kształt budynku oraz przystosowanie do wykorzystania urządzeń związanych z odnawialnymi źródłami energii wpływają na zmniejszenie udziału kosztów ogrzewania w ogólnym budżecie domowym mieszkańców. Strefy funkcjonalne domu zostały zlokalizowane optymalnie względem stron świata. Aby zminimalizować utratę ciepła w wnętrzu domu zmniejszona została ilość okien od strony północnej, natomiast z...

Elewacje

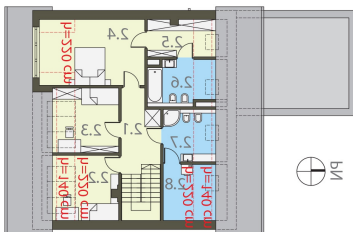


Sytuacje



Rzuty**Parter 119.76 m²**

Wiatrołap	3.08 m ²
Garaż	27.38 m ²
Komunikacja	8.66 m ²
Pokój dzienny z jadalnią	37.16 m ²
Kuchnia	16.85 m ²
Spizarnia	2.57 m ²
Toaleta	2.20 m ²
Gabinet	11.75 m ²
Garderoba	2.80 m ²
Pom. techniczne	7.31 m ²

**Piętro 74.24 m²**

Komunikacja	13.69 m ²
Pokój	9.63 m ²
Pokój	9.76 m ²
Sypialnia	17.89 m ²
Garderoba	5.34 m ²
Łazienka	5.84 m ²
Łazienka	5.84 m ²
Pralnia z suszarnią	6.25 m ²