

Podstawowe informacje



Dane techniczne projektu

Całkowita powierzchnia	276.35 m²
Powierzchnia użytkowa	124.80 m²
Powierzchnia zabudowy	93.84 m²
Powierzchnia dachu	173 m²
Kubatura	668 m³
Wymiary budynku	9.95 x 12.15 m
Kąt nachylenia	42°
Wysokość budynku	9.51 m
Wymiary działki	17.95 x 21.60 m



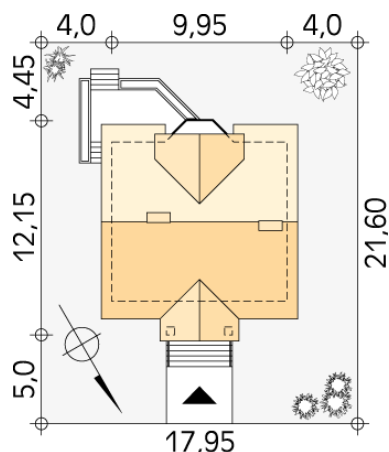
Opis projektu

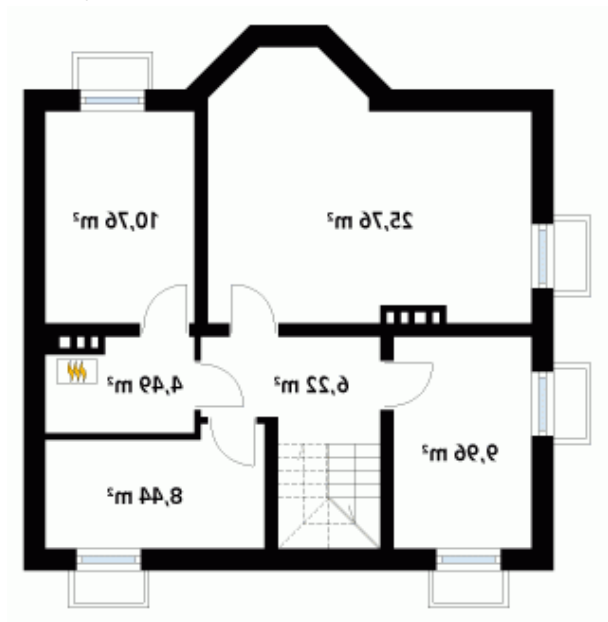
Dom jednorodzinny, parterowy, z użytkowym poddaszem i piwnicą. Pomimo niewielkich gabarytów zapewnia wygodę 4 - 5-osobowej rodzinie. Budynek o zwartej bryle z tradycyjnym dwuspadowym dachem.

Elewacje

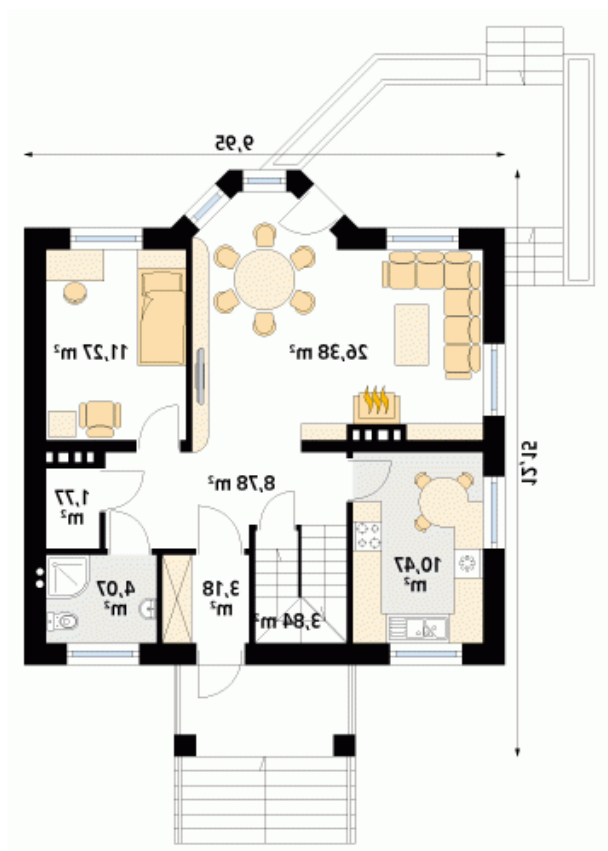


Sytuacje

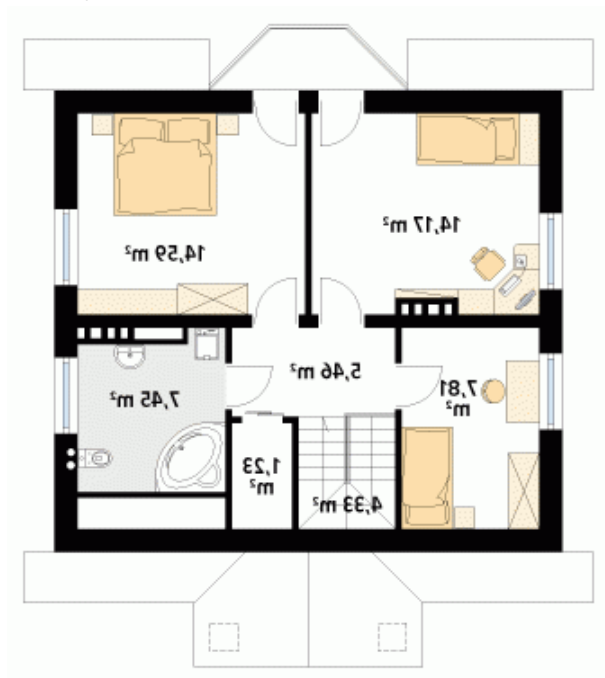


Rzuty

Piwnica 65.63 m²

korytarz/komunikacja	6.22 m ²
pomieszczenie gospodarcze	9.96 m ²
pomieszczenie gospodarcze	25.76 m ²
pomieszczenie gospodarcze	10.76 m ²
kotłownia	4.49 m ²
pomieszczenie gospodarcze	8.44 m ²


Parter 69.76 m²

wiatrołap	3.18 m ²
korytarz/komunikacja	8.78 m ²
schody	3.84 m ²
kuchnia	10.47 m ²
salon/jadalnia	26.38 m ²
pokój	11.27 m ²
pomieszczenie gospodarcze	1.77 m ²
łazienka	4.07 m ²

Rzuty

Poddasze 55.04 m²

schody	4.33 m ²
korytarz/komunikacja	5.46 m ²
pokój	7.81 m ²
pokój	14.17 m ²
pokój	14.59 m ²
łazienka	7.45 m ²
garderoba	1.23 m ²