

Podstawowe informacje



Dane techniczne projektu

Całkowita powierzchnia	166.89 m²
Powierzchnia użytkowa	129 m²
Powierzchnia zabudowy	149.38 m²
Powierzchnia dachu	172.11 m²
Kubatura	682.38 m³
Kąt nachylenia	35°
Wysokość budynku	8.40 m
Wymiary działki	24.30 x 18.80 m



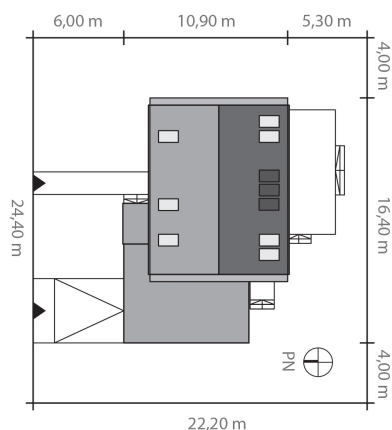
Opis projektu

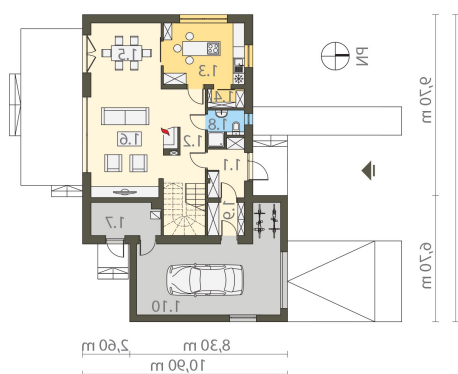
Nowoczesny dom jednorodzinny o prostej, wyrazistej bryle z dachem dwuspadowym nad główną częścią budynku i płaskim nad częścią garażową. Materiały i kolorystyka zastosowana do wykończenia elewacji podkreśla jego nowoczesny charakter. Dom został zaprojektowany z myślą o 4-5 osobowej rodzinie. Otwarty parter z przestronnym, centralnie usytuowanym salonem z dużym przeszkleniem wychodzącym na ogród od strony południowej, jadalnią, oraz dużą kuchnią z wyspą, spełni oczekiwania najbardziej wymagających inwestorów. Strefa nocna znajduje się na poddaszu. Pomimo niewielk...

Elewacje

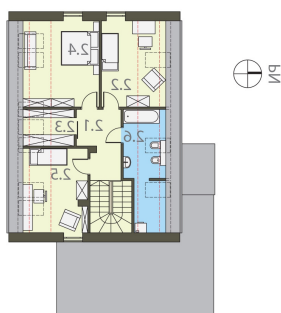


Sytuacje



Rzuty

Parter 112.77 m²

Wiatrołap	5.41 m ²
Garaż	31.32 m ²
Komunikacja	9.19 m ²
Kuchnia	13.83 m ²
Spizarnia	1.98 m ²
Jadalnia	12.71 m ²
Pokój dzienny	25.82 m ²
Pom. gospodarcze	6.17 m ²
Łazienka	3.01 m ²
Garderoba	3.33 m ²


Piętro 54.12 m²

Komunikacja	7.34 m ²
Sypialnia	11.34 m ²
Garderoba	3.44 m ²
Sypialnia	14.16 m ²
Sypialnia	10.98 m ²
Łazienka	6.86 m ²