

## Podstawowe informacje



## Dane techniczne projektu

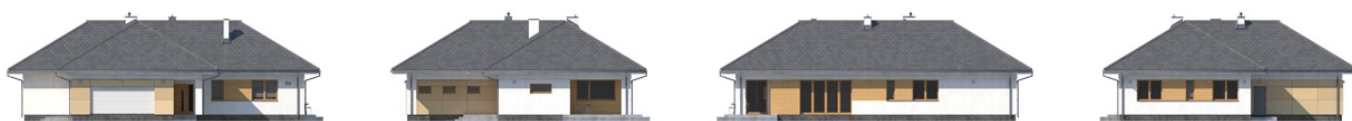
<b>Całkowita powierzchnia</b>	<b>210.02 m<sup>2</sup></b>
<b>Powierzchnia użytkowa</b>	<b>125.70 m<sup>2</sup></b>
<b>Powierzchnia zabudowy</b>	<b>210.02 m<sup>2</sup></b>
<b>Powierzchnia dachu</b>	<b>351.52 m<sup>2</sup></b>
<b>Kubatura</b>	<b>1 136.91 m<sup>3</sup></b>
<b>Wymiary budynku</b>	<b>19.27 x 15.40 m</b>
<b>Kąt nachylenia</b>	<b>30°</b>
<b>Wysokość budynku</b>	<b>6.81 m</b>
<b>Wymiary działki</b>	<b>27.27 x 24.40 m</b>



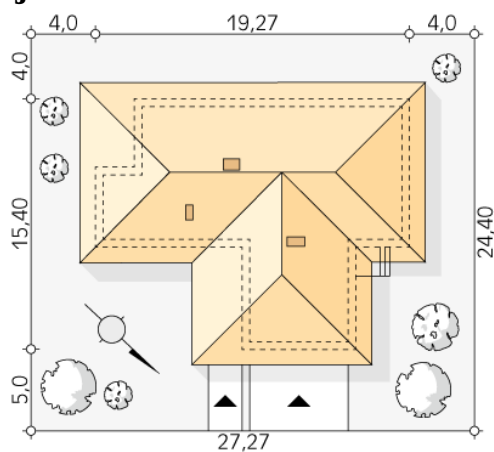
## Opis projektu

Orchidea to projekt domu parterowego z dwustanowiskowym garażem w bryle budynku. Program funkcjonalny budynku podzielono na trzy strefy. Część dzienną tworzy przestronny salon z jadalnią, którego cechą charakterystyczną są liczne przeszklenia oraz otwarta kuchnia z barkiem śniadaniowym i spiżarnią. Zarówno z jadalni jak i z kuchni prowadzi wyjście na zadaszony taras od strony ogrodu. Część nocną domu tworzą trzy sypialnie, garderoba, rodzinna łazienka oraz oddzielne WC. Główna sypialnia gospodarzy posiada prywatną garderobę oraz łazienkę. W projekcie wyodrębniono r&oacu...

## Elewacje



## Sytuacje



**Rzuty**

**Parter 161.21 m<sup>2</sup>**

wiatrołap	2.76 m <sup>2</sup>
pokój	11.38 m <sup>2</sup>
garderoba	4.50 m <sup>2</sup>
pokój	9.78 m <sup>2</sup>
łazienka	5.83 m <sup>2</sup>
kotłownia	5.45 m <sup>2</sup>
garaż	35.51 m <sup>2</sup>
hol	18.04 m <sup>2</sup>
łazienka	1.84 m <sup>2</sup>
spizarnia	2.67 m <sup>2</sup>
kuchnia	17.70 m <sup>2</sup>
salon	25.43 m <sup>2</sup>
garderoba	3.40 m <sup>2</sup>
łazienka	3.00 m <sup>2</sup>
sypialnia	13.92 m <sup>2</sup>