

Podstawowe informacje



Dane techniczne projektu

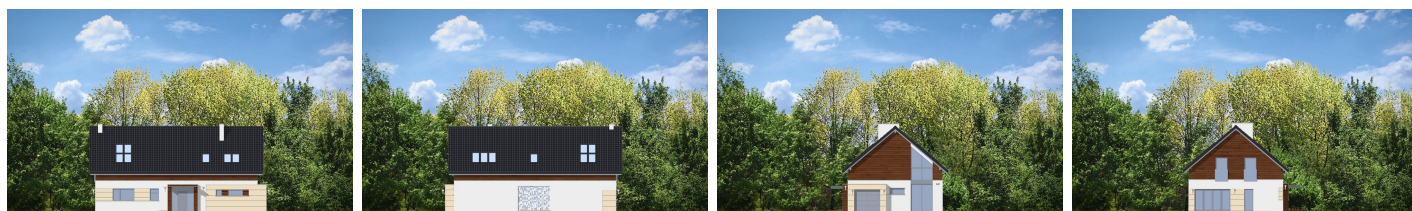
Całkowita powierzchnia	281.76 m²
Powierzchnia użytkowa	202.94 m²
Powierzchnia zabudowy	160.12 m²
Powierzchnia dachu	240.92 m²
Kubatura	829 m³
Wymiary budynku	17.14 x 10 m
Kąt nachylenia	40°
Wysokość budynku	8.57 m
Wymiary działki	25.14 x 17 m



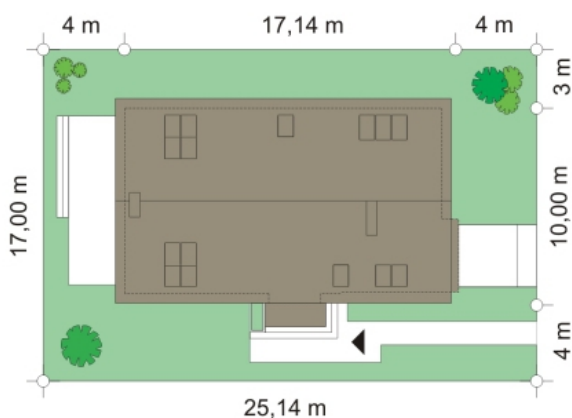
Opis projektu

Nowoczesny stworzony został z myślą o Inwestorach ceniących współczesną architekturę i rozwiązania projektowe. Projekt powstał z myślą o Klientach ceniących proste, eleganckie rozwiązania. Prostokątny rzut parteru domu został przekryty symetrycznym dwuspadowym dachem nad poddaszem. Umieszczenie okien, elementów okładzin elewacji - wszystkie te elementy skomponowano tak, aby dodać bryle dynamiki. W efekcie, prostymi środkami, uzyskano bardzo atrakcyjny wygląd. Wnętrze domu również nawiązuje do tego stylu: jasne, klarowne podziały środka tworzą jednocześnie...

Elewacje



Sytuacje



Rzuty
