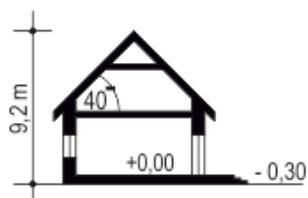


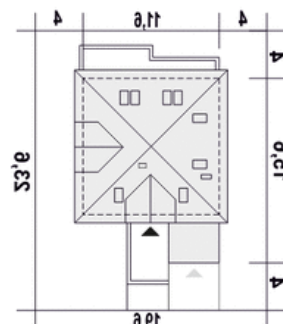
Podstawowe informacje



Przekrój



Sytuacje

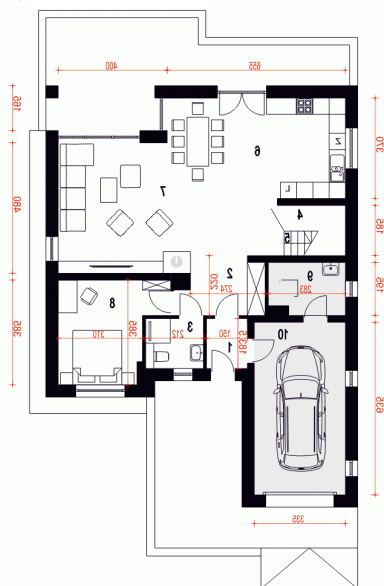


Dane techniczne projektu

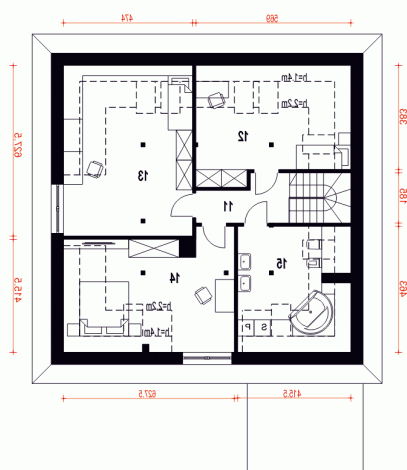
Całkowita powierzchnia	207.40 m²
Powierzchnia użytkowa	158.90 m²
Powierzchnia zabudowy	149.10 m²
Powierzchnia dachu	173.70 m²
Wymiary budynku	15 x 15.60 m
Kąt nachylenia	40°
Wysokość budynku	9.20 m
Wymiary działki	19.60 x 23.60 m

Opis projektu

1

Rzuty

Parter 110.30 m²

Wiatrołap	2.70 m ²
Garaż*	21.00 m ²
Hol	5.20 m ²
Łazienka	3.80 m ²
Spizarnia	1.60 m ²
Schody	4.10 m ²
Kuchnia, jadalnia	19.90 m ²
Salon	33.90 m ²
Pokój	13.00 m ²
Pom. tech. +CO*	5.10 m ²


Piętro 97.10 m²

Hol	4.90 m ²
Pokój	14.10 m ²
Pokój	21.60 m ²
Pokój	18.80 m ²
Łazienka	11.00 m ²