

Podstawowe informacje



Dane techniczne projektu

Całkowita powierzchnia	321.36 m²
Powierzchnia użytkowa	108.23 m²
Powierzchnia zabudowy	135 m²
Kubatura	961.55 m³
Wymiary budynku	13.50 x 10 m
Kąt nachylenia	35°
Wysokość budynku	7.80 m
Wymiary działki	21.50 x 18 m



Opis projektu

NICEA - dom mieszkalny wolnostojący z strychem do adaptacji, w technologii szkieletowej.

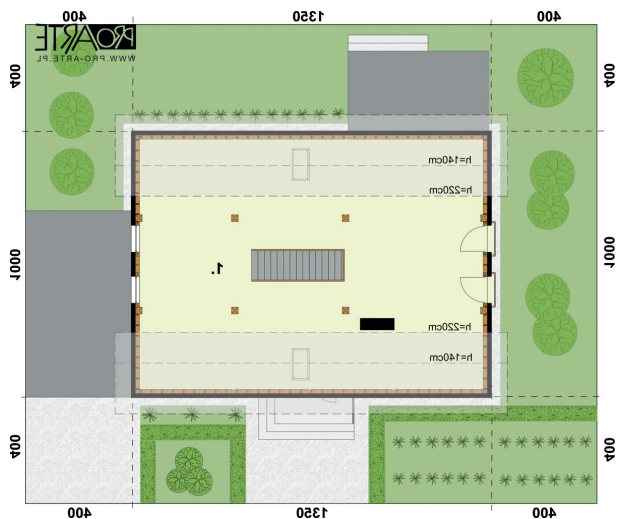
Elewacje



Rzuty

Parter 152.36 m²

Wiatrołap	3.02 m ²
Kotłownia	4.13 m ²
Wiata	26.60 m ²
Taras	15.40 m ²
Wiatrołap	10.82 m ²
Łazienka	5.65 m ²
Pokój	11.63 m ²
Garderoba	3.57 m ²
Pokój	13.88 m ²
Pokój	15.88 m ²
Salon	33.73 m ²
Kuchnia	8.05 m ²


Poddasze 76.36 m²

Strych	76.36 m ²
--------	----------------------