

## Podstawowe informacje



## Dane techniczne projektu

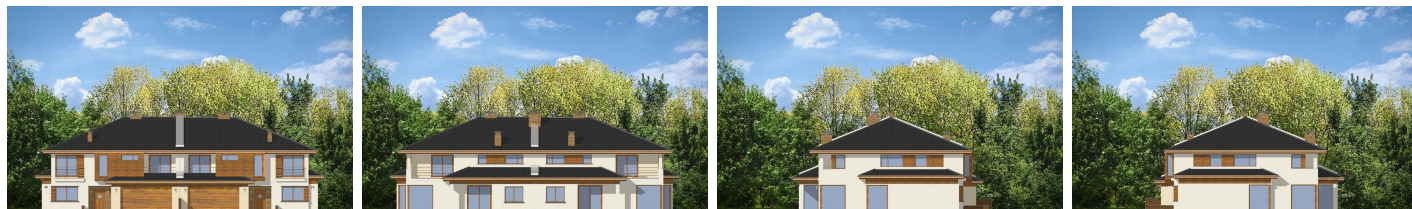
<b>Całkowita powierzchnia</b>	<b>363.88 m<sup>2</sup></b>
<b>Powierzchnia użytkowa</b>	<b>245.65 m<sup>2</sup></b>
<b>Powierzchnia zabudowy</b>	<b>196.60 m<sup>2</sup></b>
<b>Powierzchnia dachu</b>	<b>275.35 m<sup>2</sup></b>
<b>Kubatura</b>	<b>1 m<sup>3</sup></b>
<b>Wymiary budynku</b>	<b>13.35 x 17.15 m</b>
<b>Kąt nachylenia</b>	<b>22°</b>
<b>Wysokość budynku</b>	<b>9 m</b>
<b>Wymiary działki</b>	<b>17.35 x 25.15 m</b>



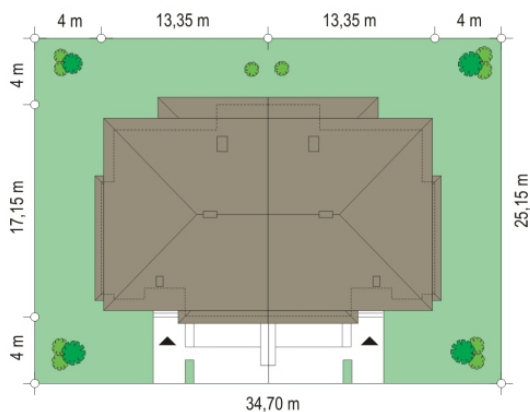
## Opis projektu

Neptun to duży, nowoczesny dom w zabudowie bliźniaczej. Każda połówka przewidziana została dla rodziny 4-6cio osobowej. Neptun jest piętrowym budynkiem, przekrytym dachem wielospadowym. Budynek zaprojektowano używając nowoczesnych form i detali, jednak całości nadano spokojny, stonowany charakter. Bryła domu jest bardzo reprezentacyjna, pasująca do willowego otoczenia. Funkcję budynku podzielono na część dzienną z zapleczem gospodarczo-garażowym na parterze i sypialnie na piętrze. Na parterze zaprojektowano przestrzeń dzienną składającą się z salonu, jadalni i holu. W salonie na uwag...

## Elewacje



## Sytuacje



**Rzuty**
