

Podstawowe informacje



Dane techniczne projektu

Całkowita powierzchnia	166.50 m²
Powierzchnia użytkowa	109.50 m²
Powierzchnia zabudowy	166.50 m²
Powierzchnia dachu	302 m²
Kubatura	656 m³
Wymiary budynku	14.39 x 17.82 m
Kąt nachylenia	30°
Wysokość budynku	6.70 m
Wymiary działki	21.39 x 26.82 m



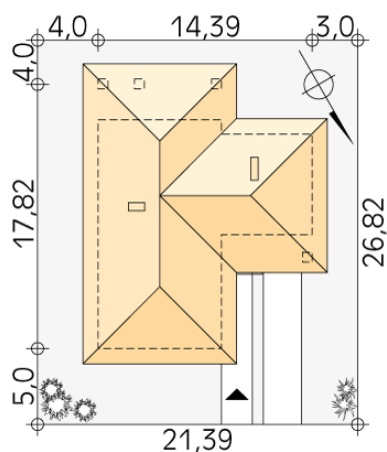
Opis projektu

Jednorodzinny dom parterowy, niepodpiwniczony, przeznaczony dla 4-osobowej rodziny. Przestronna, otwarta część dzienna została dodatkowo wzbogacona o zadaszony taras. W części nocnej przewidziano trzy sypialnie, w tym jedną z garderobą oraz łazienkę. Wyraźny podział na części dzienną, nocną i gospodarczą.

Elewacje



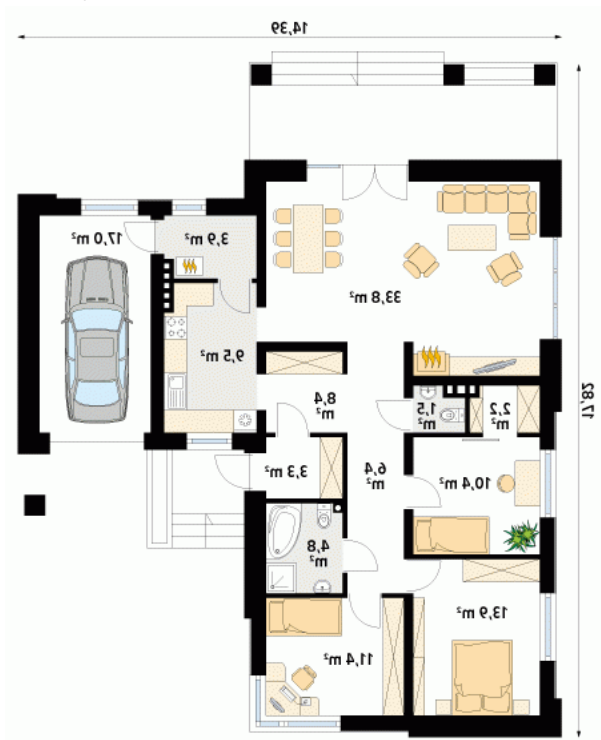
Sytuacje



DOBRY DOM
 ul. Wrzesława Romańczuka 6, 35-302 Rzeszów
 +48 17 852 52 30
 08:00 - 16:00

waldemar.kowalski@grupadobrydom.pl

Podane ceny nie stanowią oferty handlowej w rozumieniu art. 66 par. 1 Kodeksu Cywilnego

Rzuty

Parter 126.50 m²

wiatrołap	3.30 m ²
salon/jadalnia	33.80 m ²
kuchnia	9.50 m ²
kotłownia	3.90 m ²
garaż	17.00 m ²
hol	8.40 m ²
korytarz/komunikacja	6.40 m ²
łazienka	4.80 m ²
sypialnia	11.40 m ²
sypialnia	13.90 m ²
sypialnia	10.40 m ²
garderoba	2.20 m ²
wc	1.50 m ²