

Podstawowe informacje



Dane techniczne projektu

Całkowita powierzchnia	219.47 m²
Powierzchnia użytkowa	145.85 m²
Powierzchnia zabudowy	120.29 m²
Powierzchnia dachu	202.14 m²
Kubatura	846 m³
Wymiary budynku	9.16 x 13.86 m
Kąt nachylenia	38°
Wysokość budynku	9.14 m
Wymiary działki	16.16 x 22.46 m



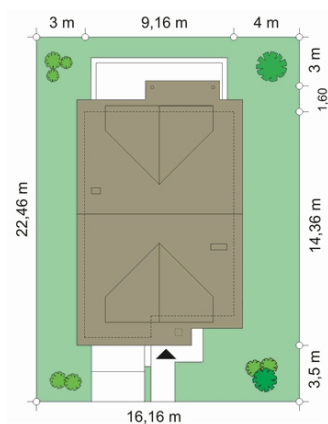
Opis projektu

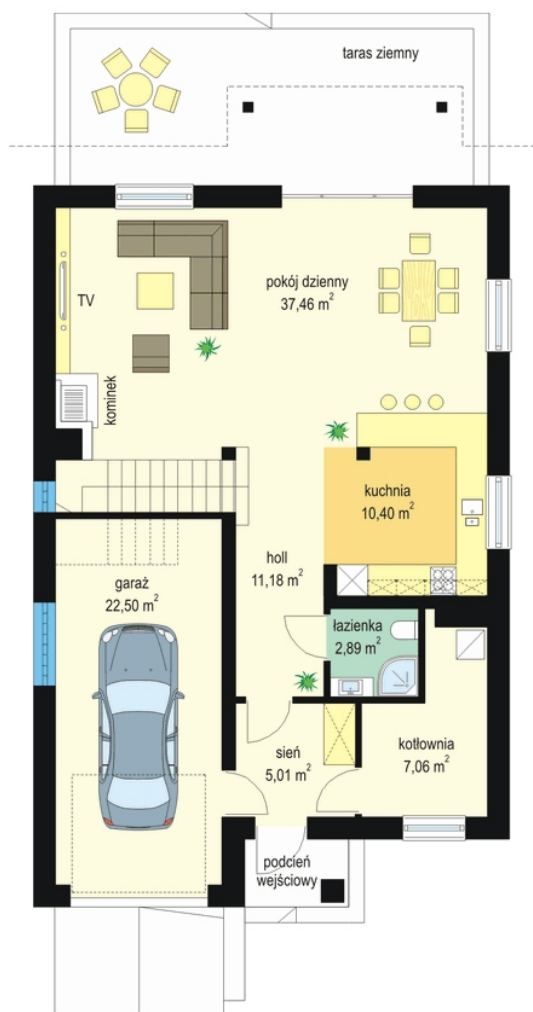
Mewa to domek jednorodzinny, dla 4-5ciosobowej rodziny. Projekt łączy w sobie tradycyjny solidny wygląd, bezpretensjonalność, prostotę konstrukcji, oraz funkcjonalność i klarowność wnętrza. Dom - dzięki zwartej bryle, zbudowanej na planie prostokąta, jest energooszczędny, a także łatwy i niedrogi w budowie. Dzięki dość wąskiej elewacji frontowej zmieści się na działce o szerokości zaledwie 16 m. Budynek w łatwy sposób można zamienić na bliźniaka, można z niego także zrobić szeregówkę. Prosty układ konstrukcyjny - parterowa bryła z poddaszem przekrytym dwuspadowym dachem...

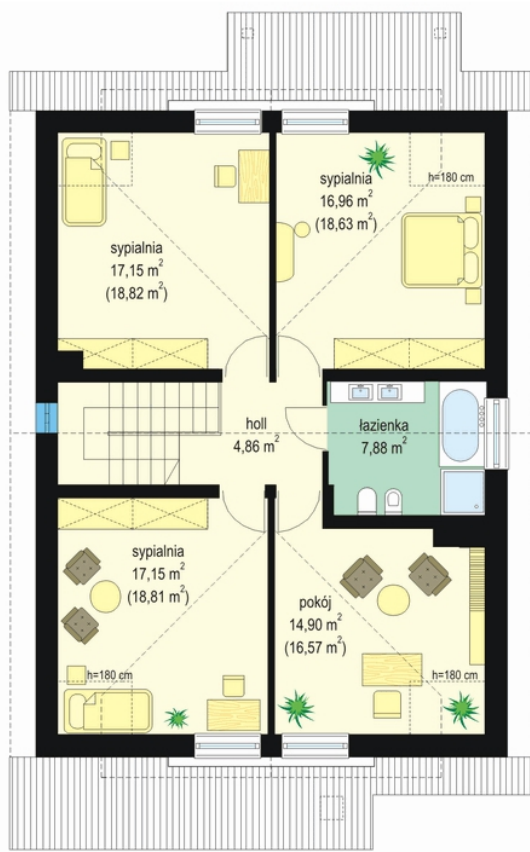
Elewacje



Sytuacje



Rzuty



DOBRY DOM
 ul. Wrzesława Romańczuka 6, 35-302 Rzeszów
 +48 17 852 52 30
 08:00 - 16:00

waldemar.kowalski@grupadobrydom.pl

Podane ceny nie stanowią oferty handlowej w rozumieniu art. 66 par. 1 Kodeksu Cywilnego