

Podstawowe informacje



Dane techniczne projektu

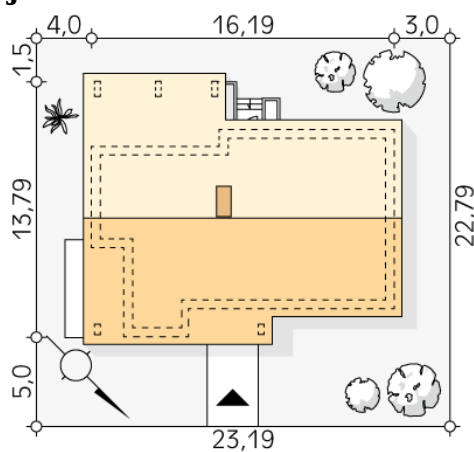
Całkowita powierzchnia	154.13 m²
Powierzchnia użytkowa	116.94 m²
Powierzchnia zabudowy	154.13 m²
Powierzchnia dachu	239.72 m²
Kubatura	505.23 m³
Wymiary budynku	16.19 x 13.79 m
Kąt nachylenia	25°
Wysokość budynku	6.71 m
Wymiary działki	23.19 x 20.29 m

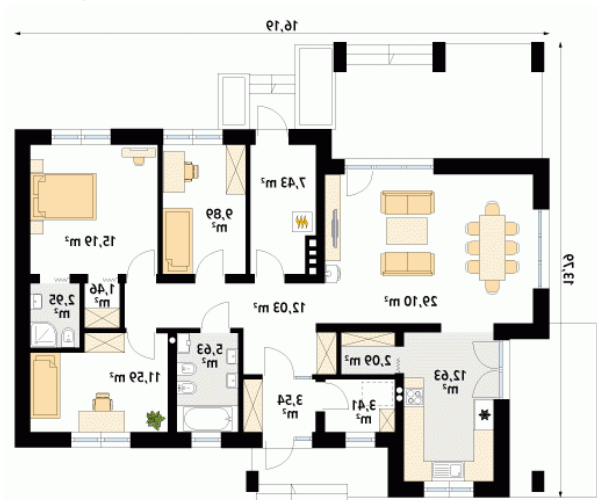


Opis projektu

Projekt parterowego domu dla 4-osobowej rodziny. Rozrzeźbiona bryła przekryta dwuspadowym dachem. Projektując układ pomieszczeń założono wyraźny podział funkcjonalny na strefę dzienną i strefę prywatną. Część sypialna składa się z trzech pokoi. Główna sypialnia została rozszerzona o dodatkową łazienkę i garderobę. Atutem budynku jest duża ilość powierzchni pomocniczej w pomieszczeniach takich jak spiżarnia przy kuchni, czy przestrzeny strych. Z myślą o względach praktycznych, kotłownia na paliwo stałe została wyposażona w oddzielne wejście. Rozszerzeniem wewnątrz są duże, zadaszone ta...

Sytuacje



Rzuty

Parter 116.94 m²

wiatrołap	3.54 m ²
garderoba	1.46 m ²
sypialnia	15.19 m ²
sypialnia	9.89 m ²
kotłownia	7.43 m ²
garderoba	3.41 m ²
korytarz/komunikacja	12.03 m ²
salon/jadalnia	29.10 m ²
kuchnia	12.63 m ²
spizarnia	2.09 m ²
łazienka	5.63 m ²
sypialnia	11.59 m ²
łazienka	2.95 m ²