

Podstawowe informacje



Dane techniczne projektu

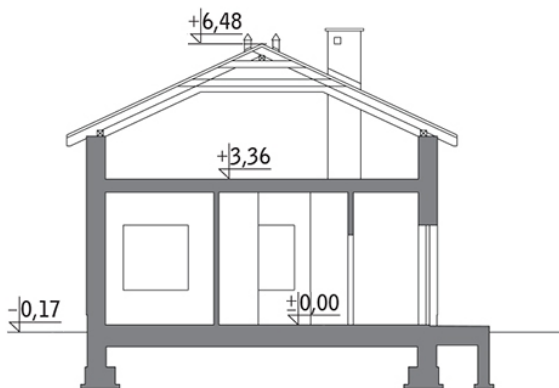
Całkowita powierzchnia	157.14 m²
Powierzchnia użytkowa	157.14 m²
Powierzchnia zabudowy	195.21 m²
Kubatura	1 080.89 m³
Wymiary budynku	24.10 x 8.10 m
Kąt nachylenia	25°
Wysokość budynku	6.65 m

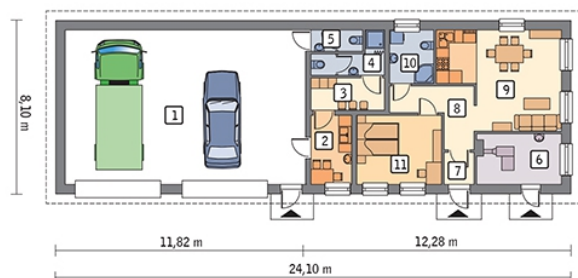


Opis projektu

Budynek garażowo-magazynowy, murowany, parterowy, niepodpiwniczony. Zaprojektowano tu wielofunkcyjną halę z dwoma wjazdami, połączoną z pomieszczeniami pomocniczymi, które można zaadaptować na zaplecze socjalno-biurowe. W budynku przewidziano także wygodne i funkcjonalne mieszkanie z niezależnym wejściem od frontu.

Przekrój



Rzuty

Parter 157.14 m²

pom. garażowo-magazynowe	80.57 m ²
łazienka	5.01 m ²
sypialnia	12.62 m ²
pom. pomocnicze	5.99 m ²
pom. pomocnicze	5.04 m ²
łazienka	4.28 m ²
wc	2.32 m ²
kotłownia	8.97 m ²
przedsiónek	2.01 m ²
hol	7.15 m ²
pokój + aneks kuchenny	23.18 m ²