

**Podstawowe informacje**

**Dane techniczne projektu**

Całkowita powierzchnia	200.72 m <sup>2</sup>
Powierzchnia użytkowa	200.72 m <sup>2</sup>
Powierzchnia zabudowy	234 m <sup>2</sup>
Kubatura	1 188.72 m <sup>3</sup>
Kąt nachylenia	15°
Wysokość budynku	6.46 m

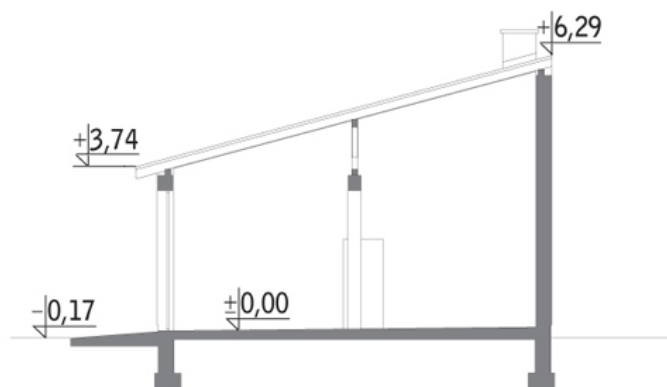
**Opis projektu**

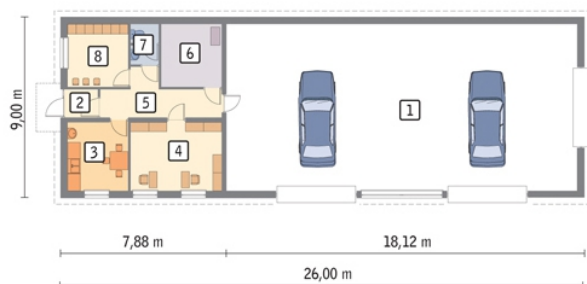
Poniżej przedstawiamy zawarty w dokumentacji zakres zmian które mogą zostać wprowadzone (przez uprawnionego projektanta) bez dodatkowej zgody autora projektu.

Wszystkie inne zmiany, nie ujęte na poniższej liście, które chcieliby Państwo wprowadzić, wymagają dodatkowej zgody autora projektu. Murator S.A. pośredniczy w jej uzyskaniu.

Zgoda wydawana jest bezpłatnie, jest dołączana do zakupionego projektu lub wysyłana listem w terminie 3 dni roboczych od zgłoszenia. Zmiany muszą być wprowadzone do projektu przez uprawnionego projektanta.

<...

**Przekrój**


**Rzuty**

**Parter 200.72 m<sup>2</sup>**

<b>pom. garażowo-magazynowe</b>	143.30 m <sup>2</sup>
<b>przedsionek</b>	2.02 m <sup>2</sup>
<b>pom. pomocnicze</b>	10.01 m <sup>2</sup>
<b>pom. pomocnicze</b>	15.13 m <sup>2</sup>
<b>korytarz</b>	9.75 m <sup>2</sup>
<b>kotłownia</b>	8.85 m <sup>2</sup>
<b>wc</b>	2.49 m <sup>2</sup>
<b>pom. pomocnicze</b>	9.17 m <sup>2</sup>