

Podstawowe informacje



Dane techniczne projektu

Całkowita powierzchnia	121 m²
Powierzchnia użytkowa	121 m²
Powierzchnia zabudowy	120.70 m²
Powierzchnia dachu	234 m²
Kubatura	436.70 m³
Kąt nachylenia	45°
Wysokość budynku	8.60 m
Wymiary działki	20.38 x 19.75 m



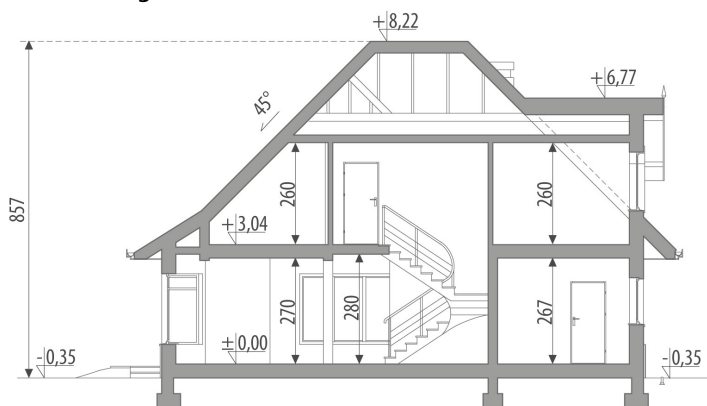
Opis projektu

Dom z poddaszem użytkowym, niepodpiwniczony, przeznaczony dla 4-5 osobowej rodziny. Na parterze znajduje się część dzienna i gospodarcza. Na poddaszu zlokalizowano część nocną z sypialniami oraz łazienkę i suszarnię. Atrakcją domu mogą stać się, otwarte na jadalnię i pokój dzienny, schody. W ramach adaptacji można wydzielić ścianką kuchnię, a także zabudować schody.

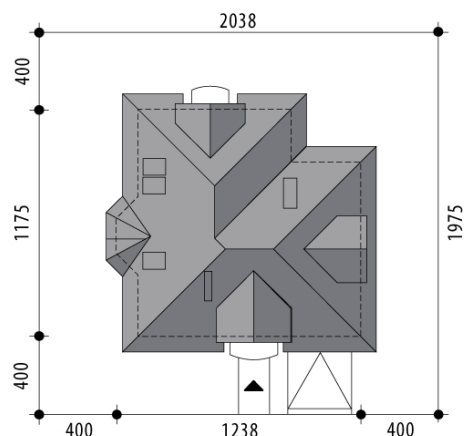
Elewacje

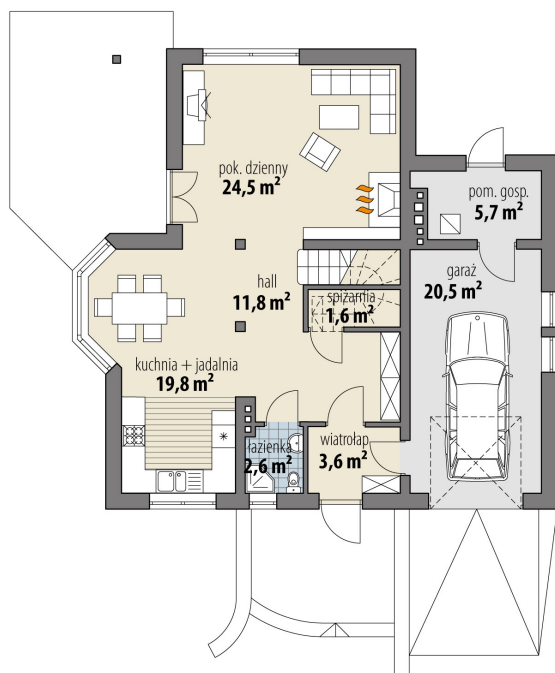


Przekrój

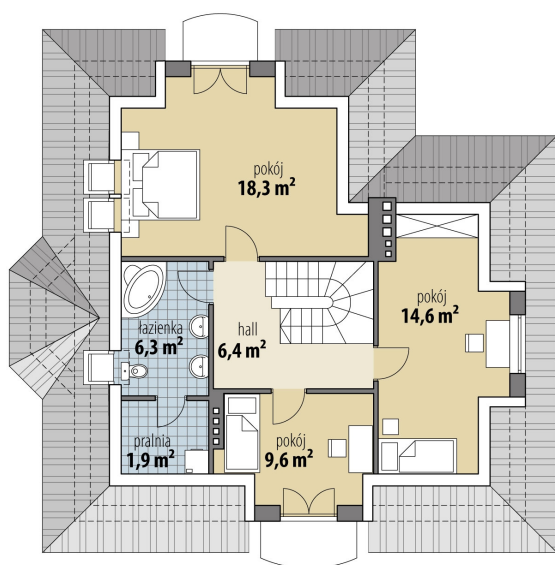


Sytuacje



Rzuty

Parter 63.90 m²

wiatrołap	3.60 m ²
hall	11.80 m ²
łazienka	2.60 m ²
kuchnia + jadalnia	19.80 m ²
pok. dzienny	24.50 m ²
pom. gosp.	1.60 m ²
pom. gosp.	5.70 m ²
garaż	20.50 m ²


Poddasze 57.10 m²

hall	6.40 m ²
pokój	9.60 m ²
pokój	14.60 m ²
pokój	18.30 m ²
łazienka	6.30 m ²
pralnia	1.90 m ²