

## Podstawowe informacje



## Dane techniczne projektu

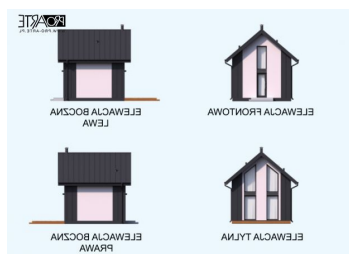
Całkowita powierzchnia	74.55 m <sup>2</sup>
Powierzchnia użytkowa	24 m <sup>2</sup>
Powierzchnia zabudowy	31.57 m <sup>2</sup>
Kubatura	177 m <sup>3</sup>
Wymiary budynku	5.72 x 5.52 m
Kąt nachylenia	40°
Wysokość budynku	7.02 m
Wymiary działki	13.72 x 13.52 m

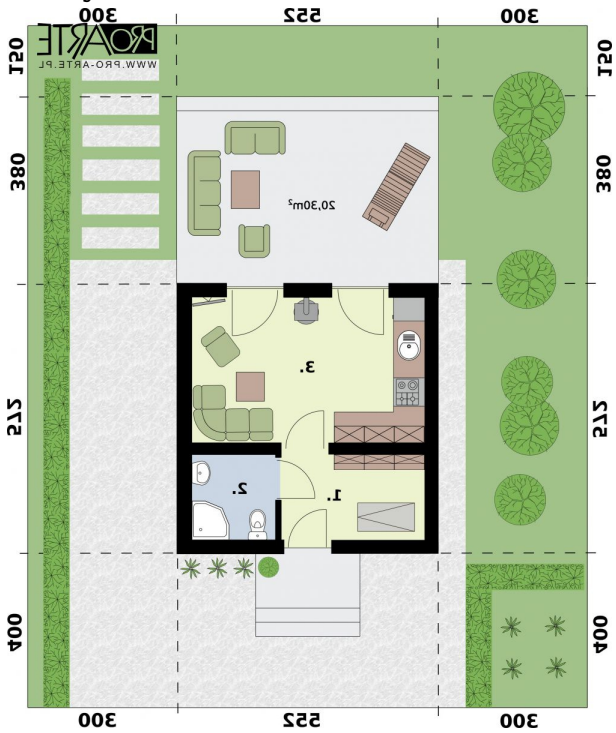


## Opis projektu

LIDO A - dom letniskowy na zgłoszenie z antresolą/strychem/poddaszem nieużytkowym. Projekt stworzony z myślą o rozporządzeniu umożliwiającym budowę parterowych domów letniskowych, rekreacyjnych do powierzchni zabudowy 35 metrów kwadratowych powierzchni zabudowy.

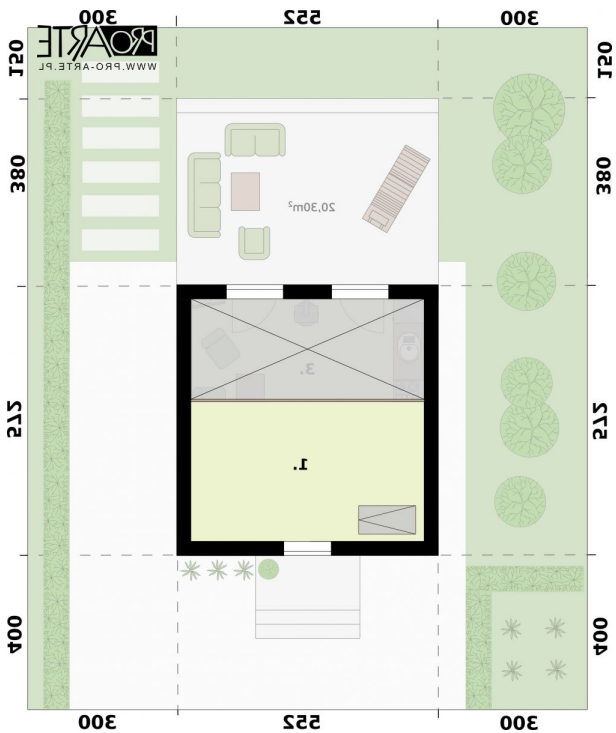
## Elewacje



**Rzuty**

**Parter 24 m<sup>2</sup>**
**Wiatrołap**

 5.70 m<sup>2</sup>
**Łazienka**

 3.20 m<sup>2</sup>
**Salon z kuchnią i kominkiem**

 15.10 m<sup>2</sup>

**Poddasze 10.25 m<sup>2</sup>**
**Strych/poddasze nieużytkowe**

 10.25 m<sup>2</sup>