

Podstawowe informacje



Dane techniczne projektu

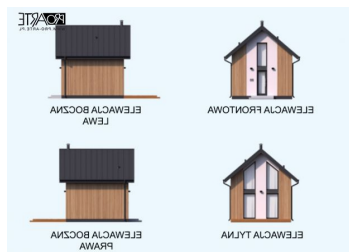
| | |
|------------------------|----------------------|
| Całkowita powierzchnia | 78.88 m ² |
| Powierzchnia użytkowa | 24 m ² |
| Powierzchnia zabudowy | 31.57 m ² |
| Kubatura | 177 m ³ |
| Wymiary budynku | 6 x 5.80 m |
| Kąt nachylenia | 40° |
| Wysokość budynku | 7.02 m |
| Wymiary działki | 14 x 13.80 m |

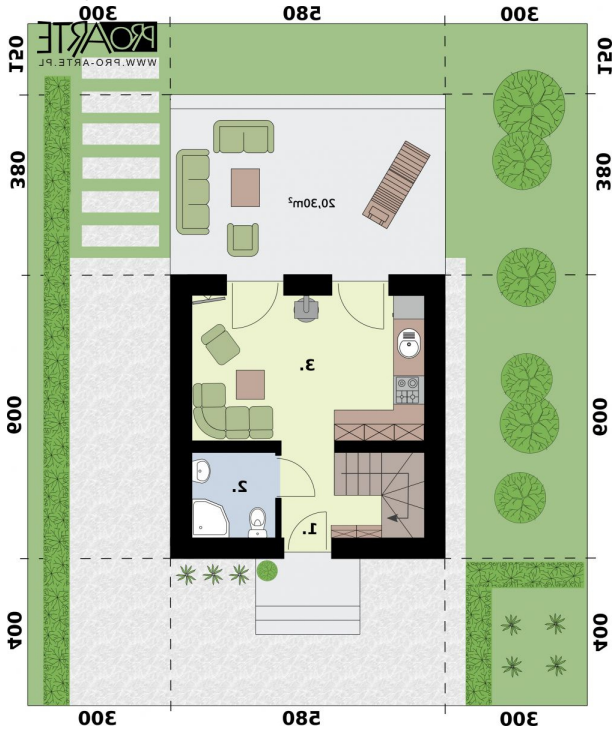


Opis projektu

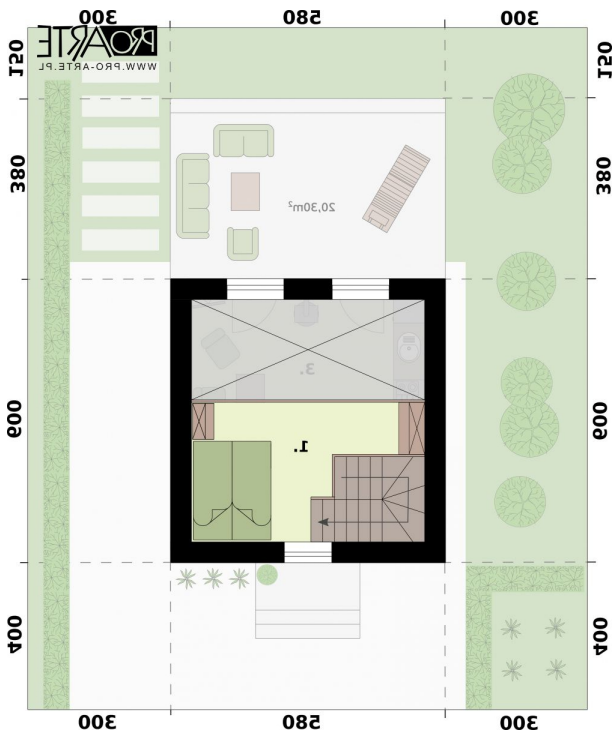
LIDO 3 C dom mieszkalny, całoroczny z sypialnią na antresoli i z pełnymi schodami.

Elewacje



Rzuty

Parter 24 m²

| | |
|-----------------------------|----------------------|
| Wiatrołap | 5.70 m ² |
| Łazienka | 3.20 m ² |
| Salon z kuchnią i kominkiem | 15.10 m ² |


Poddasze 9.20 m²

| | |
|------------------------|---------------------|
| Sypialnia na antresoli | 9.20 m ² |
|------------------------|---------------------|