

Podstawowe informacje



Dane techniczne projektu

Całkowita powierzchnia	129.10 m²
Powierzchnia użytkowa	119 m²
Powierzchnia zabudowy	113.63 m²
Powierzchnia dachu	167.06 m²
Kubatura	559.86 m³
Kąt nachylenia	22°
Wysokość budynku	7.85 m
Wymiary działki	22.80 x 20.60 m



Opis projektu

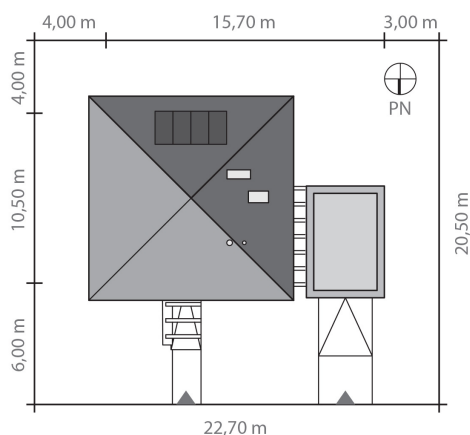
Interesujący piętrowy dom podmiejski oparty na planie kwadratu przeznaczony dla 4-5 osobowej rodziny.

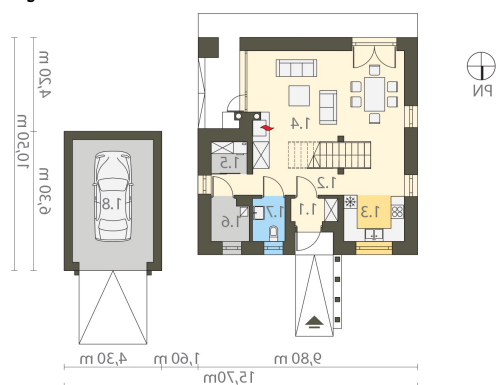
Zwarta bryła z czytelnie wydzielonymi strefami i osobnym garażem to ciekawa propozycja dla osób szukających funkcjonalnego i niedrogiego domu. Naturalne materiały użyte na elewacjach jak również skala budynku czynią ten dom przyjaznym dla ludzi i środowiska. Dodatkowo, optymalizacja projektu pod kątem energooszczędnym oraz możliwość pozyskiwania i wykorzystania energii słonecznej to gwarancja niewielkich kosztów zarówno w trakcie budowy jak i późni...

Elewacje

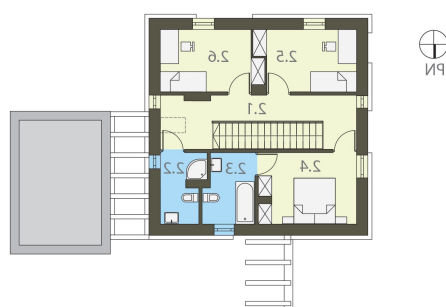


Sytuacje



Rzuty

Parter 79.46 m²

Wiatrołap	2.16 m ²
Korytarz	17.62 m ²
Kuchnia	5.55 m ²
Pokój dzienny	26.33 m ²
Pom. gospodarcze	2.22 m ²
Pom. techniczne	3.26 m ²
Toaleta	2.70 m ²
Garaż	19.62 m ²


Piętro 49.64 m²

Komunikacja	14.36 m ²
Łazienka	5.80 m ²
Łazienka	6.52 m ²
Pokój	11.43 m ²
Pokój	11.53 m ²