

Podstawowe informacje



Dane techniczne projektu

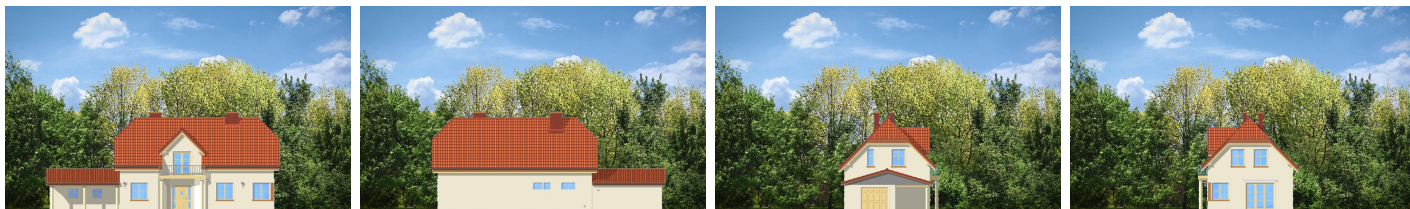
Całkowita powierzchnia	211.98 m²
Powierzchnia użytkowa	131.71 m²
Powierzchnia zabudowy	146.50 m²
Powierzchnia dachu	231.89 m²
Kubatura	497 m³
Wymiary budynku	19.62 x 7.50 m
Kąt nachylenia	45°
Wysokość budynku	8.03 m
Wymiary działki	27.62 x 14.50 m



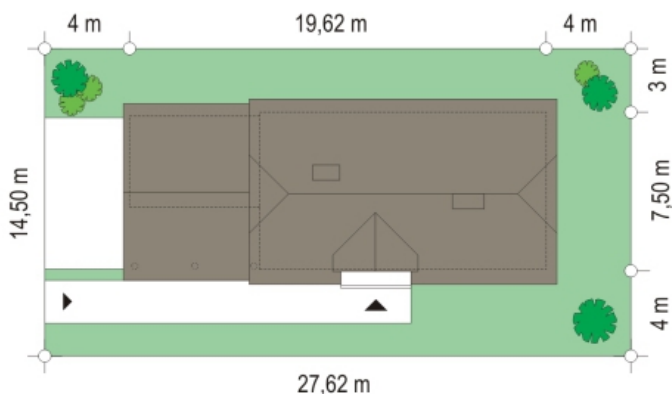
Opis projektu

Krzysztof to willa jednorodzinna dla rodziny 4-5 osobowej. Projekt przeznaczony jest na wąską działkę, o szerokości nawet 15 m. Ozdobny fronton z balkonem i wciętym przedsionkiem oraz dach naczółkowy tworzą miłą dla oka sylwetkę domu. Dobudowane garaże w zależności od ustawienia na działce mogą mieć drzwi na stronę frontową lub na boczną. We wnętrzu na parterze zaprojektowano salon połączony z aneksem jadalnym i holem, kuchnię, oraz gabinet. Na poddaszu mieszczą się trzy sypialnie z garderobą, łazienką i dużym holem-bawialnią (z wyjściem na balkon). Projekt dostępny jest też w odbiciu...

Elewacje



Sytuacje



Rzuty