

Podstawowe informacje



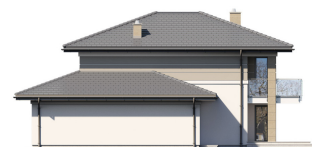
Dane techniczne projektu

Powierzchnia użytkowa	170.52 m²
Powierzchnia zabudowy	153.89 m²
Powierzchnia dachu	260 m²
Kubatura	1 030 m³
Wymiary budynku	13.25 x 15.35 m
Kąt nachylenia	20°
Wysokość budynku	8.65 m
Wymiary działki	20.25 x 24.35 m

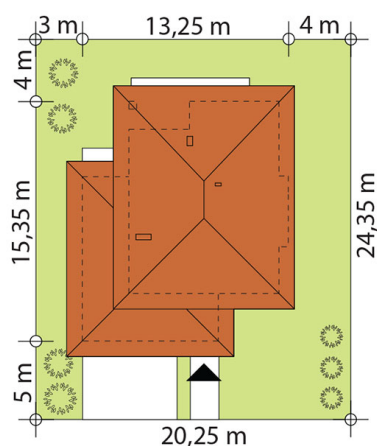
Opis projektu

Korso, to projekt reprezentacyjnego domu piętrowego przeznaczonego dla 4-osobowej rodziny. Jest to typowo miejska rezydencja o nowoczesnym wyglądzie i optymalnej powierzchni użytkowej. Posiada bogaty program funkcjonalny, rozłożony na dwóch pełnych kondygnacyjnych, który zapewni komfort nawet dla wymagających inwestorów. Parter zaprojektowano jako otwartą przestrzeń dzienną, złożoną z połączonego salonu, jadalni i kuchni. Przewidziano tutaj także dodatkowy pokój, który można wykorzystać jako gabinet lub dodatkową sypialnię. Na parterze znajduje się r&oacut...

Elewacje



Sytuacje



Rzuty
