

Podstawowe informacje



Dane techniczne projektu

Całkowita powierzchnia	236.74 m²
Powierzchnia użytkowa	165 m²
Powierzchnia zabudowy	236.74 m²
Powierzchnia dachu	323.10 m²
Kubatura	843 m³
Wymiary budynku	18.09 x 19.72 m
Kąt nachylenia	24°
Wysokość budynku	5.24 m
Wymiary działki	25.09 x 27.72 m



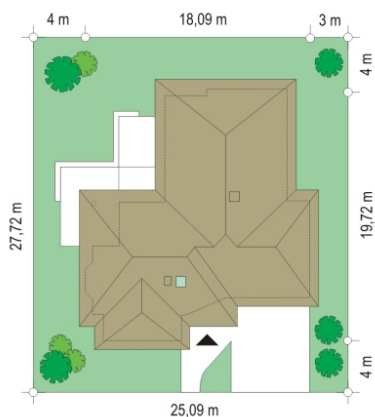
Opis projektu

Komfortowy to duży, rozległy dom dla rodziny 4-6 cio osobowej. Zaprojektowany został z myślą o osobach uwielbiających kontakt z działką, nieznoszących biegania po schodach. Dom posiada rzut parteru o rozbudowanym programie użytkowym, składającym się z części dziennej, części prywatnej z sypialniami i gospodarczej z garażem dwustanowiskowym. Dom ma atrakcyjny wygląd z każdej strony. Mimo sporej powierzchni dzięki rozczłonkowaniu brył nie stwarza wrażenia bardzo dużego od zewnątrz. Istnieje możliwość częściowego zagospodarowania poddasza, oraz podwyższenia sufitu nad salonem. Pracownia dyspon...

Elewacje



Sytuacje



Rzuty
