

## Podstawowe informacje



## Dane techniczne projektu

<b>Całkowita powierzchnia</b>	<b>225.35 m<sup>2</sup></b>
<b>Powierzchnia użytkowa</b>	<b>108.26 m<sup>2</sup></b>
<b>Powierzchnia zabudowy</b>	<b>124.30 m<sup>2</sup></b>
<b>Powierzchnia dachu</b>	<b>207 m<sup>2</sup></b>
<b>Kubatura</b>	<b>662 m<sup>3</sup></b>
<b>Wymiary budynku</b>	<b>15.05 x 12.85 m</b>
<b>Kąt nachylenia</b>	<b>45°</b>
<b>Wysokość budynku</b>	<b>8.94 m</b>
<b>Wymiary działki</b>	<b>23.05 x 21.85 m</b>



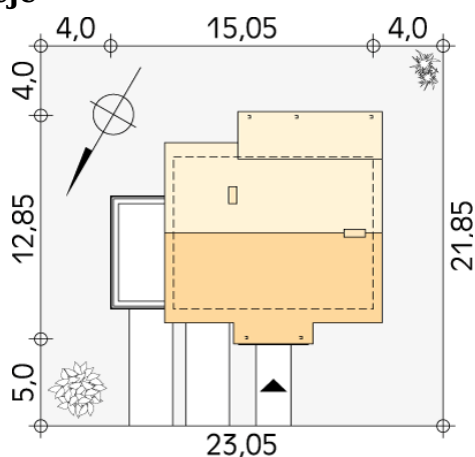
## Opis projektu

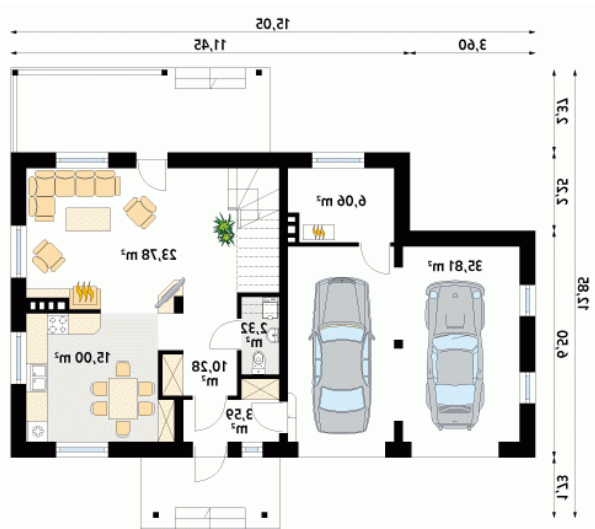
Prosty, funkcjonalny dom jednorodzinny z użytkowym poddaszem, garażem, przeznaczony dla 4 - 5-osobowej rodziny. Dom posiada duży zadaszony taras dostępny z salonu. Niewielkie rozmiary domu pozwalają na usytuowanie go na małej działce.

## Elewacje



## Sytuacje



**Rzuty**

**Parter 96.84 m<sup>2</sup>**

wiatrołap	3.59 m <sup>2</sup>
korytarz/komunikacja	10.28 m <sup>2</sup>
wc	2.32 m <sup>2</sup>
salon	23.78 m <sup>2</sup>
kuchnia/jadalnia	15.00 m <sup>2</sup>
kotłownia	6.06 m <sup>2</sup>
garaż	35.81 m <sup>2</sup>


**Poddasze 47.23 m<sup>2</sup>**

korytarz/komunikacja	4.96 m <sup>2</sup>
sypialnia	13.77 m <sup>2</sup>
garderoba	3.03 m <sup>2</sup>
sypialnia	12.68 m <sup>2</sup>
sypialnia	7.47 m <sup>2</sup>
garderoba	1.80 m <sup>2</sup>
łazienka	3.52 m <sup>2</sup>