

Podstawowe informacje



Dane techniczne projektu

Całkowita powierzchnia	139.63 m²
Powierzchnia użytkowa	116 m²
Powierzchnia zabudowy	136.25 m²
Powierzchnia dachu	82.07 m²
Kubatura	500.81 m³
Kąt nachylenia	25°
Wysokość budynku	7.70 m
Wymiary działki	21.20 x 20.30 m

Opis projektu

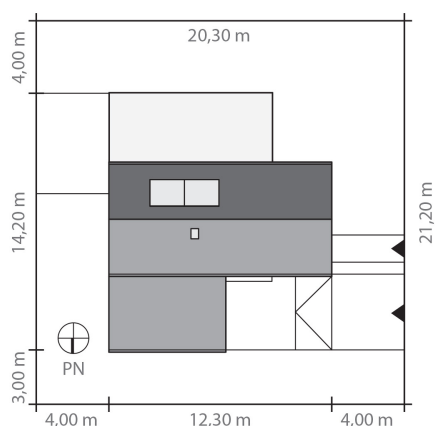
Jest to niewielki dom dla miłośników prostych i nowoczesnych form architektonicznych. Zwarta bryła i prosta konstrukcja budynku stanowią o niewysokich kosztach jego realizacji, a zastosowane technologie i możliwość pozyskiwania i wykorzystania energii ze źródeł odnawialnych są gwarancją niskich kosztów eksploatacji domu.

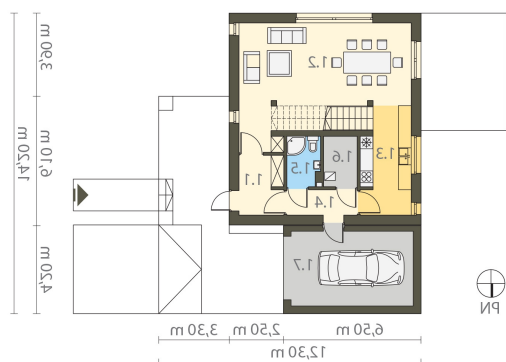
Kąt to budynek piętrowy dla 4-osobowej rodziny, zaprojektowany na działkę z wjazdem od strony zachodniej. Od strony północnej znajduje się 1-stanowiskowy garaż z bezpośrednim wejściem do części gospodarczej budynku. Część dzienna z salonem...

Elewacje

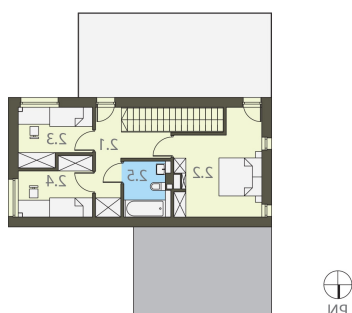


Sytuacje



Rzuty

Parter 84.89 m²

Wiatrołap	5.84 m ²
Pokój dzienny z jadalnią	35.84 m ²
Kuchnia	11.76 m ²
Korytarz	3.95 m ²
Łazienka	3.59 m ²
Pom. techniczne	3.75 m ²
Garaż	20.16 m ²


Piętro 54.74 m²

Komunikacja	14.44 m ²
Sypialnia	17.56 m ²
Pokój	8.58 m ²
Pokój	8.63 m ²
Łazienka	5.53 m ²