

Podstawowe informacje



Dane techniczne projektu

Powierzchnia użytkowa	177.97 m²
Powierzchnia zabudowy	164.67 m²
Powierzchnia dachu	268.85 m²
Kubatura	1 150 m³
Wymiary budynku	11.75 x 16.55 m
Kąt nachylenia	30°
Wysokość budynku	9.13 m
Wymiary działki	18.75 x 20.05 m

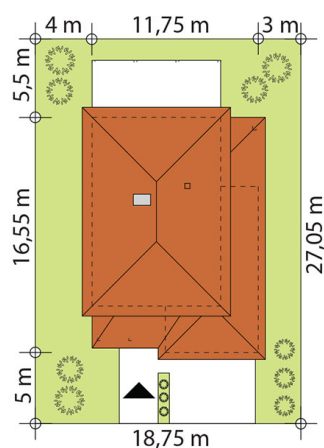
Opis projektu

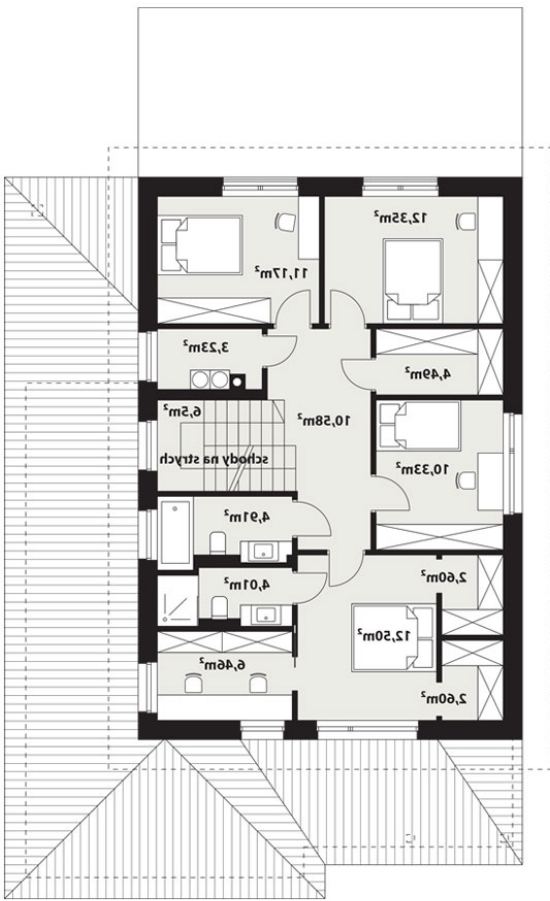
Karo 2, to idealny przykład reprezentacyjnego domu piętrowego przeznaczonego dla 4-6 osobowej rodziny. Ta typowo miejska rezydencja o nowoczesnym wyglądzie zawiera w swojej prostej bryle optymalną powierzchnię użytkową. Posiada bogaty program funkcjonalny, rozłożony na dwóch pełnych kondygnacyjnych, który zapewni komfort nawet dla wymagających inwestorów. Parter zaprojektowano jako otwartą przestrzeń dzienną, złożoną z połączonego salonu, jadalni i kuchni. Dodatkowo przy wejściu do domu przewidziano pokój, który można wykorzystać jako gabinet lub dodatkową...

Elewacje



Sytuacje





DOBRY DOM
ul. Wrzesława Romańczuka 6, 35-302 Rzeszów
+48 17 852 52 30
08:00 - 16:00

waldemar.kowalski@grupadobrydom.pl
Podane ceny nie stanowią oferty handlowej w rozumieniu art. 66 par. 1 Kodeksu Cywilnego

Rzuty

