

## Podstawowe informacje



## Dane techniczne projektu

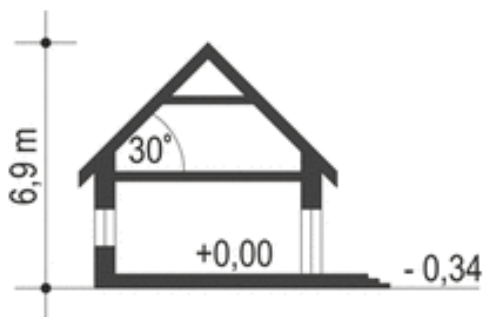
<b>Całkowita powierzchnia</b>	<b>105.00 m<sup>2</sup></b>
<b>Powierzchnia użytkowa</b>	<b>102.10 m<sup>2</sup></b>
<b>Powierzchnia zabudowy</b>	<b>171.50 m<sup>2</sup></b>
<b>Powierzchnia dachu</b>	<b>190 m<sup>2</sup></b>
<b>Wymiary budynku</b>	<b>18.90 x 9.40 m</b>
<b>Kąt nachylenia</b>	<b>30°</b>
<b>Wysokość budynku</b>	<b>6.90 m</b>
<b>Wymiary działki</b>	<b>26.90 x 18.90 m</b>



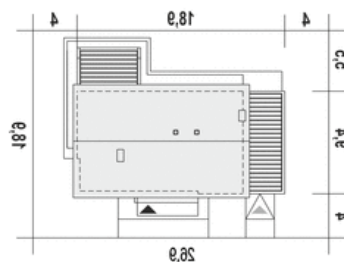
## Opis projektu

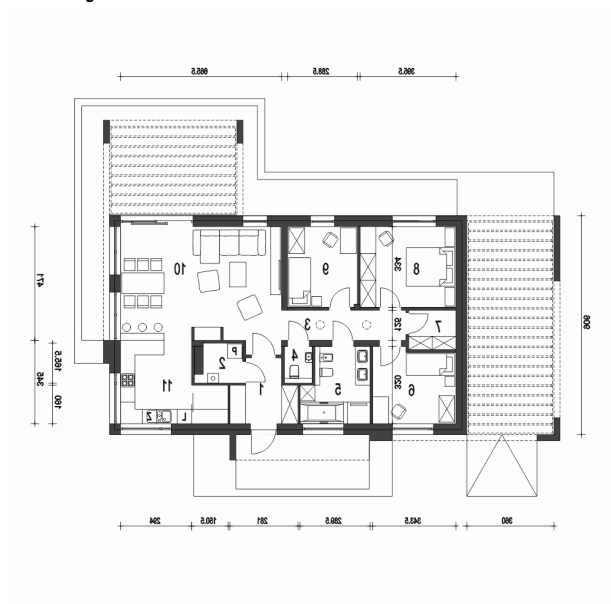
Projekt domu Kalikst z przybudowaną wiatą to nowoczesny dom dla 4-5cio osobowej rodziny. Dom ten zaprojektowano w technologii murowanej z prefabrykowaną więźbą dachową. Kalikst to funkcjonalny projekt domu łączący dwie strefy: ogólnodostępną i prywatną na jednej kondygnacji. W części wejściowej zaprojektowano wiatrołap z wnękową szafą, pralnię oraz osobną toaletę. W części ogólnodostępnej mamy duży salon z miejscem na wygodny, sześciuosobowy stół jadalniany. Dzięki wygodnym przesuwным drzwiom tarasowym, dostaniemy się z salonu na zewnątrz, na taras z pergolą. Charaktery...

## Przekrój



## Sytuacje



**Rzuty**

**Parter 105.00 m<sup>2</sup>**

Wiatrołap	6.00 m <sup>2</sup>
Salon + jadalnia	31.90 m <sup>2</sup>
Kuchnia + spiżarnia	12.40 m <sup>2</sup>
Pralnia + CO*	2.80 m <sup>2</sup>
Korytarz	6.30 m <sup>2</sup>
WC	1.70 m <sup>2</sup>
Łazienka	8.10 m <sup>2</sup>
Sypialnia	10.30 m <sup>2</sup>
Garderoba	3.10 m <sup>2</sup>
Sypialnia	13.00 m <sup>2</sup>
Sypialnia	9.40 m <sup>2</sup>