

Podstawowe informacje



Dane techniczne projektu

Całkowita powierzchnia	244.52 m²
Powierzchnia użytkowa	203.14 m²
Wymiary budynku	15 x 10.64 m
Kąt nachylenia	5°
Wysokość budynku	8.50 m
Wymiary działki	23 x 18.64 m

Opis projektu

Projekt domu dwurodzinnego Ka12. Dom w technologii bliźniaczej, szeregowej. Budynek wykonany w stylu nowoczesnym, z płaskim dachem.

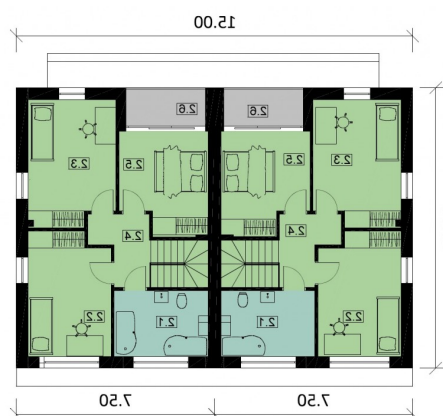
Elewacje



Rzuty

Parter 62.47 m²

Wiatrołap	1.69 m ²
Garaż	16.46 m ²
Pokój z aneksem	31.69 m ²
Schody i komunikacja	7.90 m ²
Łazienka	4.73 m ²


Piętro 59.79 m²

Łazienka	8.60 m ²
Sypialnia	14.31 m ²
Sypialnia	15.43 m ²
Korytarz	5.00 m ²
Sypialnia	12.22 m ²
Loggia	4.23 m ²