

Podstawowe informacje



Dane techniczne projektu

Całkowita powierzchnia	111.80 m²
Powierzchnia użytkowa	99 m²
Powierzchnia zabudowy	80.10 m²
Wymiary budynku	6.30 x 12.90 m
Kąt nachylenia	35°
Wysokość budynku	9 m
Wymiary działki	6.30 x 20.90 m

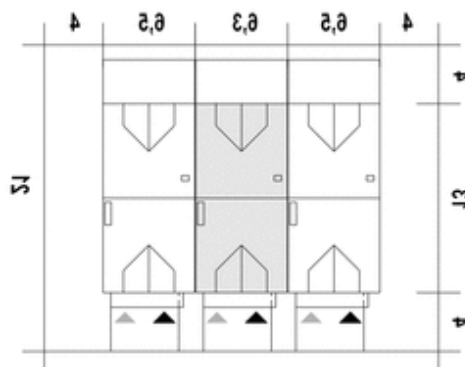
Opis projektu

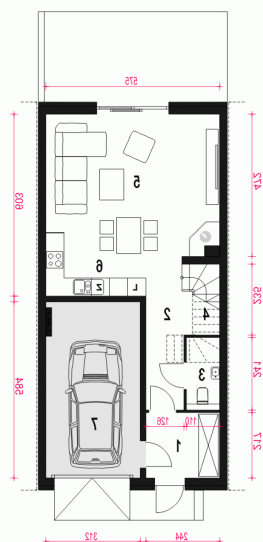
Projekt domu Jukka do atrakcyjny dom parterowy z poddaszem użytkowym w zabudowie szeregowej. To idealny projekt na wąskie działki o bardzo prostej i zwartej formie oraz o niedużej powierzchni użytkowej - blisko 100 m² - co przekłada się na niski koszt budowy i eksploatacji domu. Projekt Jukka to dom dla 4-5-cio osobowej rodziny z wbudowanym garażem, o tradycyjnej konstrukcji ścian z pustaków ceramicznych izolowanych styropianem. Dach dwuspadowy zaprojektowano jako podniesiony na ściankach kolankowych o wysokości 1,14 m. Funkcja domu obejmuje część ogólnodostępną na parterze i prywatną na podd...

Przekrój

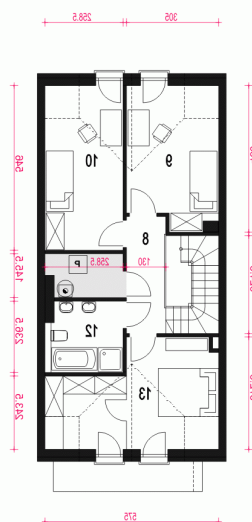


Sytuacje



Rzuty

Parter 66.90 m²

Wiatrołap	5.40 m ²
Hol	6.10 m ²
WC	2.10 m ²
Schody*	4.20 m ²
Salon z jadalnią	24.40 m ²
Kuchnia	6.90 m ²
Garaż*	17.80 m ²


Piętro 44.90 m²

Sypialnia	12.50 m ²
Pralnia + c.o.*	3.40 m ²
Łazienka	5.70 m ²
Sypialnia	14.80 m ²
Przedpokój	4.90 m ²
Sypialnia	12.10 m ²