

Podstawowe informacje



Dane techniczne projektu

Całkowita powierzchnia	224.40 m²
Powierzchnia użytkowa	142.98 m²
Powierzchnia zabudowy	110.48 m²
Powierzchnia dachu	196.17 m²
Kubatura	706.71 m³
Wymiary budynku	12.34 x 9.04 m
Kąt nachylenia	42°
Wysokość budynku	8.47 m
Wymiary działki	20.34 x 19.34 m



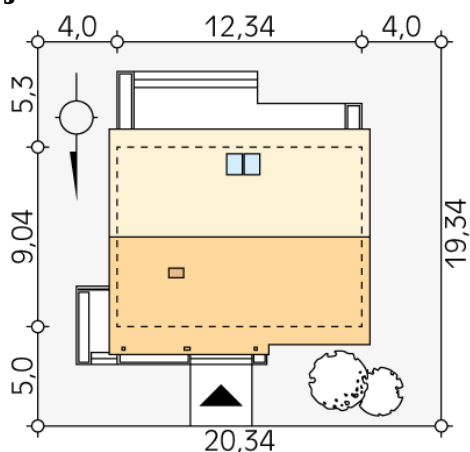
Opis projektu

Dom jednorodzinny z użytkowym poddaszem, niepodpiwniczony. Przeznaczony dla 4 - 5-osobowej rodziny. Na parterze zaprojektowano dodatkowy pokój, może on pełnić rolę sypialni lub gabinetu. Pokój dzienny połączony jest z jadalnią. Otwarta kuchnia pozostaje nieco na uboczu, wyposażona jest w stół śniadaniowy. Na poddaszu zlokalizowano trzy sypialnie, dwie garderoby i dwie łazienki. Największa sypialnia posiada własną garderobę i łazienkę.

Elewacje



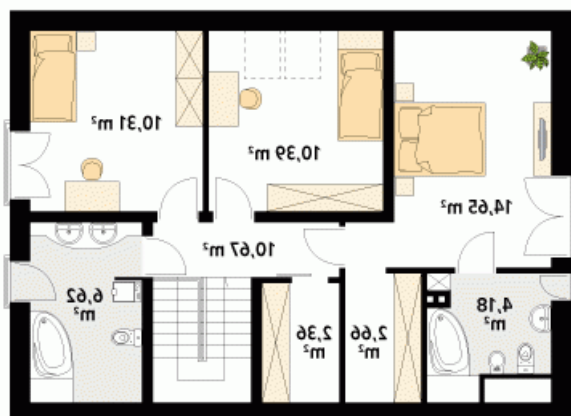
Sytuacje



Rzuty

Parter 81.14 m²

wiatrołap	3.10 m ²
hol	9.90 m ²
łazienka	3.77 m ²
sypialnia	13.41 m ²
salon/jadalnia	31.29 m ²
kuchnia	9.49 m ²
spizarnia	0.90 m ²
garderoba	3.70 m ²
kotłownia	5.58 m ²


Poddasze 61.84 m²

korytarz/komunikacja	10.67 m ²
garderoba	2.36 m ²
garderoba	2.66 m ²
łazienka	4.18 m ²
sypialnia	14.65 m ²
sypialnia	10.39 m ²
sypialnia	10.31 m ²
łazienka	6.62 m ²