

## Podstawowe informacje



## Dane techniczne projektu

|                               |                             |
|-------------------------------|-----------------------------|
| <b>Całkowita powierzchnia</b> | <b>183.22 m<sup>2</sup></b> |
| <b>Powierzchnia użytkowa</b>  | <b>120.23 m<sup>2</sup></b> |
| <b>Powierzchnia zabudowy</b>  | <b>183.22 m<sup>2</sup></b> |
| <b>Powierzchnia dachu</b>     | <b>238.88 m<sup>2</sup></b> |
| <b>Kubatura</b>               | <b>653 m<sup>3</sup></b>    |
| <b>Wymiary budynku</b>        | <b>20.11 x 9.31 m</b>       |
| <b>Kąt nachylenia</b>         | <b>40°</b>                  |
| <b>Wysokość budynku</b>       | <b>7.37 m</b>               |
| <b>Wymiary działki</b>        | <b>26.11 x 18.31 m</b>      |



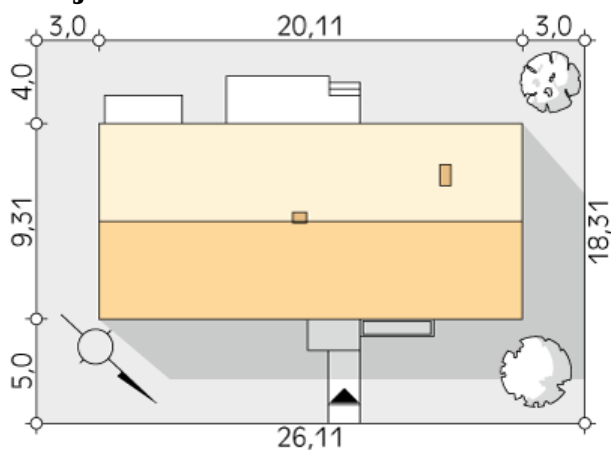
## Opis projektu

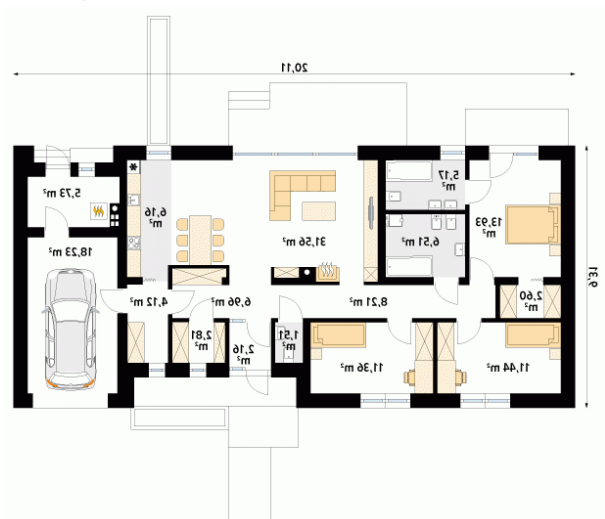
Jemiola to nowoczesny dom nawiązujący do tradycyjnych wzorców typowych dla terenów wiejskich. Układ funkcjonalny powstał z myślą o 3-4 osobowej rodzinie. Oszczędna geometria przy zastosowaniu materiałów wysokiej jakości pozwala uzyskać efekt tzw. nowoczesnej stodoły. Układ budynku oparto na dwóch osiach. Pierwsza z nich łączy wejście z reprezentacyjnym przeszkleniem ogrodowym. Druga to główny trakt komunikacyjny. Z podłużnego planu wynika praktyczny podział funkcjonalny na kolejne strefy: gospodarczą, dzienną oraz prywatną. Charakterystyczny węzeł komunika...

## Elewacje



## Sytuacje



**Rzuty**

**Parter 138.46 m<sup>2</sup>**

|                      |                      |
|----------------------|----------------------|
| wiatrołap            | 2.16 m <sup>2</sup>  |
| łazienka             | 5.17 m <sup>2</sup>  |
| salon/jadalnia       | 31.56 m <sup>2</sup> |
| kuchnia              | 6.16 m <sup>2</sup>  |
| spizarnia            | 4.12 m <sup>2</sup>  |
| garderoba            | 2.81 m <sup>2</sup>  |
| kotłownia            | 5.73 m <sup>2</sup>  |
| garaż                | 18.23 m <sup>2</sup> |
| hol                  | 6.96 m <sup>2</sup>  |
| wc                   | 1.51 m <sup>2</sup>  |
| korytarz/komunikacja | 8.21 m <sup>2</sup>  |
| sypialnia            | 11.36 m <sup>2</sup> |
| sypialnia            | 11.44 m <sup>2</sup> |
| garderoba            | 2.60 m <sup>2</sup>  |
| sypialnia            | 13.93 m <sup>2</sup> |
| łazienka             | 6.51 m <sup>2</sup>  |