

## Podstawowe informacje



## Dane techniczne projektu

<b>Całkowita powierzchnia</b>	<b>129.65 m<sup>2</sup></b>
<b>Powierzchnia użytkowa</b>	<b>123 m<sup>2</sup></b>
<b>Powierzchnia zabudowy</b>	<b>112.65 m<sup>2</sup></b>
<b>Powierzchnia dachu</b>	<b>147.44 m<sup>2</sup></b>
<b>Kubatura</b>	<b>696.29 m<sup>3</sup></b>
<b>Kąt nachylenia</b>	<b>45°</b>
<b>Wysokość budynku</b>	<b>8.60 m</b>
<b>Wymiary działki</b>	<b>21.30 x 18.80 m</b>

## Opis projektu

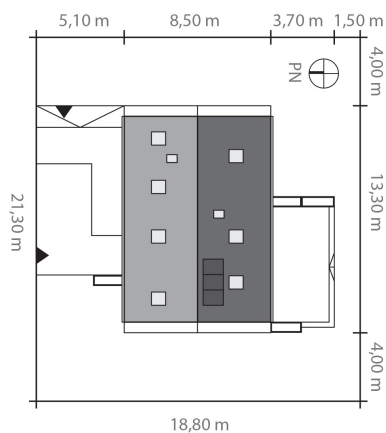
Dom JAŚMINOWY doskonale sprawdzi się jako miejsce zamieszkania dla rodziny 4 a nawet 5-osobowej. Dobrze wykorzystana przestrzeń przy stosunkowo niewielkiej powierzchni zabudowy zapewni komfort i swobodę użytkowania wszystkim mieszkańcom.

Bryła domu JAŚMINOWEGO jest prosta i klasyczna, oparta na rzucie prostokąta, z dachem o spadku 45 stopni. Niemniej jednak ściany szczytowe wyciągnięte nieco powyżej linii dachu i niebanalne materiały wykończeniowe nadają budynkowi niepowtarzalny charakter. Zastosowane w domku rozwiązania oszczędzające energię i niwelujące straty ciepła gwarantują ni...

## Elewacje



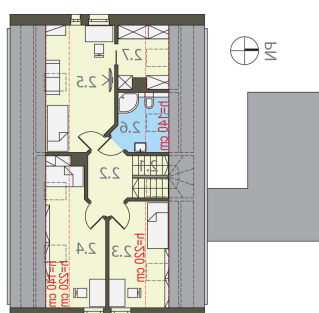
## Sytuacje



**Rzuty**

**Parter 80.90 m<sup>2</sup>**

<b>Wiatrołap</b>	5.15 m <sup>2</sup>
<b>Salon</b>	31.46 m <sup>2</sup>
<b>Kuchnia</b>	6.93 m <sup>2</sup>
<b>Sypialnia</b>	14.20 m <sup>2</sup>
<b>Łazienka</b>	6.49 m <sup>2</sup>
<b>Komunikacja</b>	4.27 m <sup>2</sup>
<b>Pom. gospodarcze</b>	6.17 m <sup>2</sup>
<b>Pom. techniczne</b>	6.23 m <sup>2</sup>


**Piętro 48.75 m<sup>2</sup>**

<b>Schody</b>	2.00 m <sup>2</sup>
<b>Komunikacja</b>	5.06 m <sup>2</sup>
<b>Pokój</b>	9.07 m <sup>2</sup>
<b>Pokój</b>	11.24 m <sup>2</sup>
<b>Pokój</b>	12.74 m <sup>2</sup>
<b>Łazienka</b>	4.49 m <sup>2</sup>
<b>Garderoba</b>	4.15 m <sup>2</sup>