

## Podstawowe informacje



## Dane techniczne projektu

<b>Całkowita powierzchnia</b>	<b>223.18 m<sup>2</sup></b>
<b>Powierzchnia użytkowa</b>	<b>168.28 m<sup>2</sup></b>
<b>Powierzchnia zabudowy</b>	<b>175.11 m<sup>2</sup></b>
<b>Powierzchnia dachu</b>	<b>313 m<sup>2</sup></b>
<b>Kubatura</b>	<b>614 m<sup>3</sup></b>
<b>Wymiary budynku</b>	<b>10 x 24.27 m</b>
<b>Kąt nachylenia</b>	<b>35°</b>
<b>Wysokość budynku</b>	<b>6.28 m</b>
<b>Wymiary działki</b>	<b>18 x 32.27 m</b>



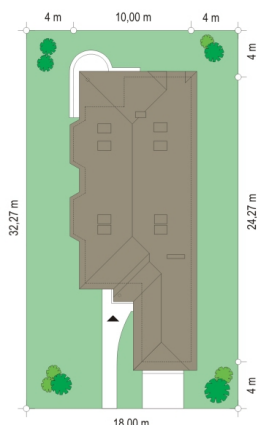
## Opis projektu

Jamnik 3 jest domem jednorodzinny dla rodziny 4-6 osobowej. Budynek nadaje się na wąską działkę. Projekt domu zaplanowano w ten sposób, aby poddasze można było ewentualnie zagospodarować w drugim etapie budowy, lub zostawić niewykończone. Można też wykorzystać je jako niezależne mieszkanie dla dziecka. Na parterze zaprojektowano duży salon połączony z jadalnią i holem, z dwoma pięknymi wykuszami, na parterze domu znajdują się też trzy sypialnie. Poddasze docelowo można zagospodarować trzema dodatkowymi pokojami. Pracownia posiada też projekt w odbiciu lustrzanym.

## Elewacje

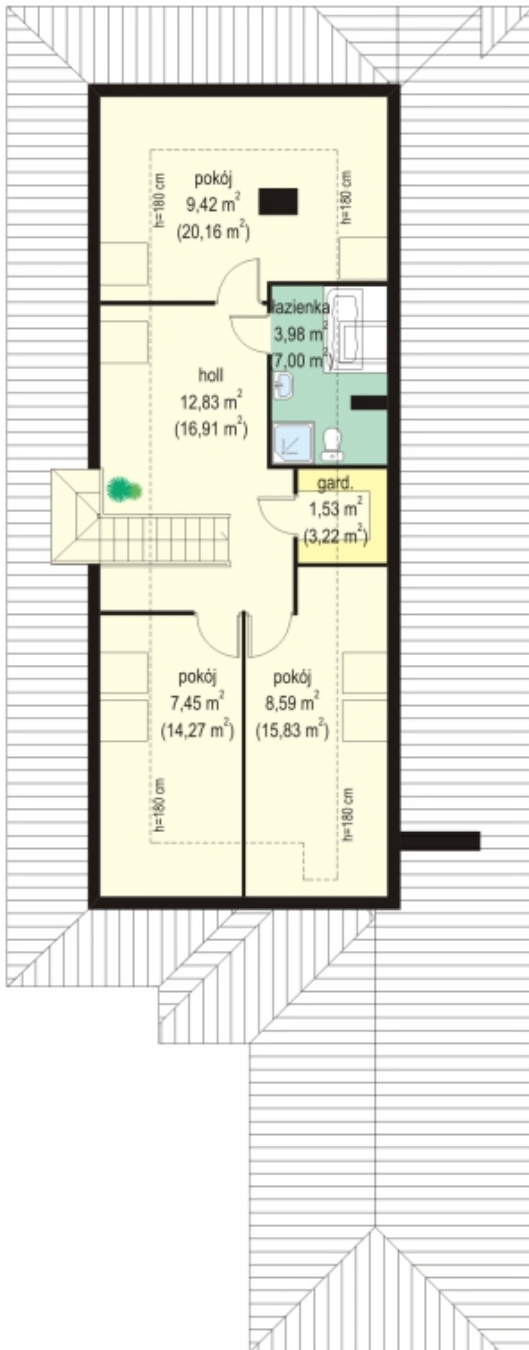


## Sytuacje



**Rzuty**





DOBRY DOM  
 ul. Wrzesława Romańczuka 6, 35-302 Rzeszów  
 +48 17 852 52 30  
 08:00 - 16:00

waldemar.kowalski@grupadobrydom.pl

Podane ceny nie stanowią oferty handlowej w rozumieniu art. 66 par. 1 Kodeksu Cywilnego