

## Podstawowe informacje



## Dane techniczne projektu

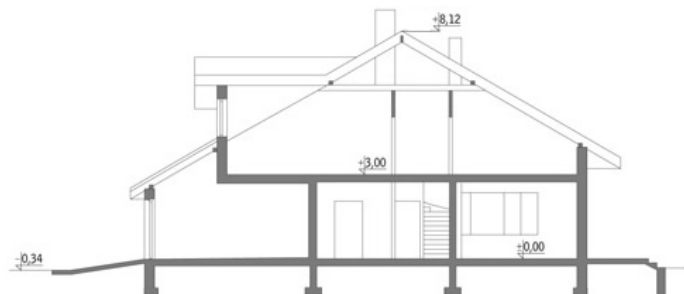
<b>Całkowita powierzchnia</b>	<b>250.70 m<sup>2</sup></b>
<b>Powierzchnia użytkowa</b>	<b>118.30 m<sup>2</sup></b>
<b>Powierzchnia zabudowy</b>	<b>118.60 m<sup>2</sup></b>
<b>Kubatura</b>	<b>762.50 m<sup>3</sup></b>
<b>Kąt nachylenia</b>	<b>30°</b>
<b>Wysokość budynku</b>	<b>8.46 m</b>
<b>Wymiary działki</b>	<b>11.90 x 23.90 m</b>

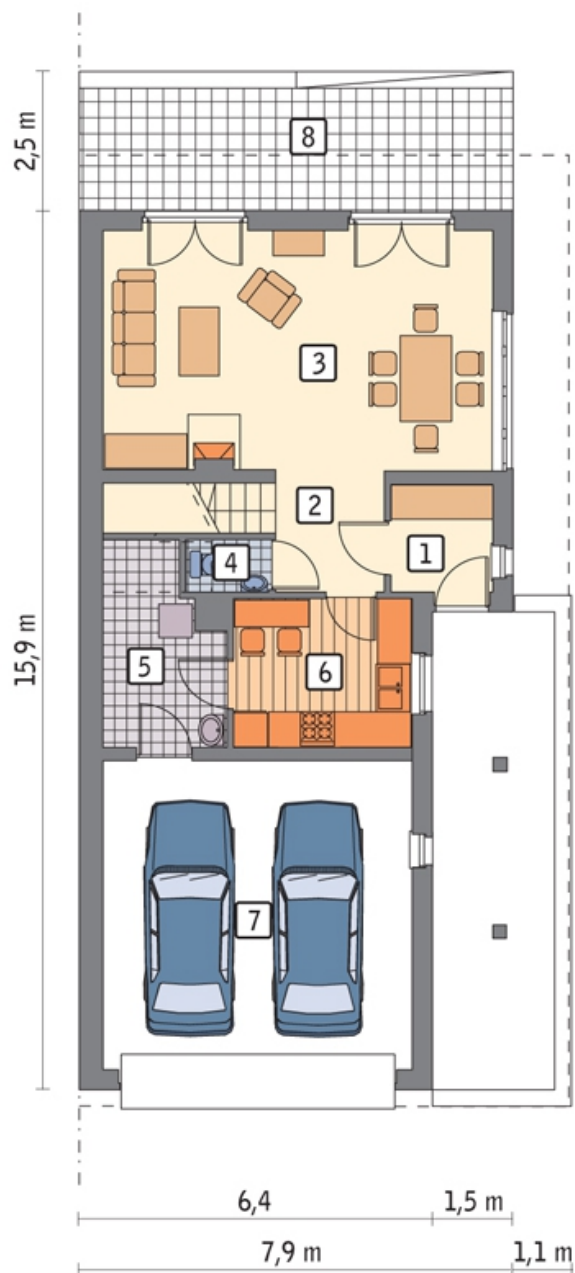


## Opis projektu

Doskonały dla dwóch rodzin poszukujących domu eleganckiego i funkcjonalnego. Dwuspadowy dach kryty dachówką ceramiczną w ciepłym odcieniu brązu, ozdobiony lukarnami, wspaniale się komponuje z płytkami klinkierowymi i drewnem na fragmentach elewacji. Część dzienna, usytuowana na parterze, składa się z kuchni, zlokalizowanej przy strefie wejścia i przestronnego salonu z kominkiem. Duży stół w salonie umożliwi całej rodzinie miłe spotkania przy posiłkach. Dwa wyjścia na obszerny, częściowo zadaszony taras zapraszają do spędzenia na nim wolnego popołudnia albo do spaceru po...

## Przekrój



**Rzuty**

**Parter 85.10 m<sup>2</sup>**

przedsionek	3.50 m <sup>2</sup>
hol	3.80 m <sup>2</sup>
pokój dzienny + jadalnia	30.30 m <sup>2</sup>
wc	1.40 m <sup>2</sup>
kotłownia	6.90 m <sup>2</sup>
kuchnia	8.50 m <sup>2</sup>
garaż	30.70 m <sup>2</sup>
taras	0.00 m <sup>2</sup>

## Poddasze 70.80 m<sup>2</sup>

hol	4.40 m <sup>2</sup>
sypialnia	17.50 m <sup>2</sup>
sypialnia	17.90 m <sup>2</sup>
łazienka	4.80 m <sup>2</sup>
sypialnia	11.60 m <sup>2</sup>
sypialnia	10.50 m <sup>2</sup>
schody	4.10 m <sup>2</sup>

