

## Podstawowe informacje



## Dane techniczne projektu

<b>Całkowita powierzchnia</b>	<b>100.85 m<sup>2</sup></b>
<b>Powierzchnia użytkowa</b>	<b>55.07 m<sup>2</sup></b>
<b>Powierzchnia zabudowy</b>	<b>100.85 m<sup>2</sup></b>
<b>Powierzchnia dachu</b>	<b>156 m<sup>2</sup></b>
<b>Kubatura</b>	<b>452.60 m<sup>3</sup></b>
<b>Wymiary budynku</b>	<b>12.15 x 8.25 m</b>
<b>Kąt nachylenia</b>	<b>30°</b>
<b>Wysokość budynku</b>	<b>6.15 m</b>
<b>Wymiary działki</b>	<b>19.15 x 17.25 m</b>



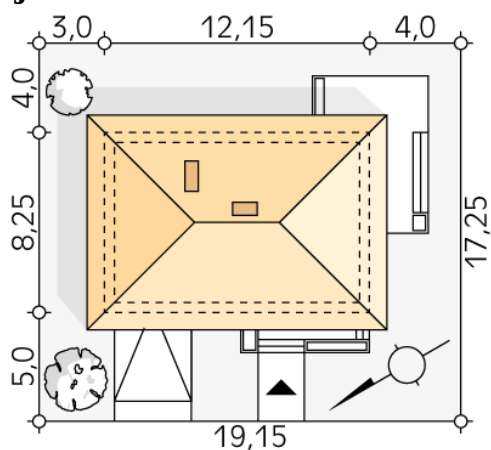
## Opis projektu

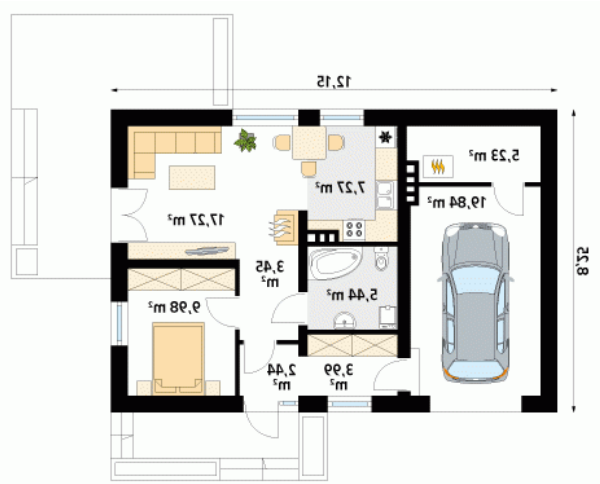
Imbir 3 jest domem zaprojektowanym z myślą o 2-osobowej rodzinie z samochodem. Kompaktowe rozwiązania przestrzenne zapewniają niewysokie koszty budowy i utrzymania, przy zachowaniu funkcjonalnego rozkładu pomieszczeń. W części dziennej wydzielono otwartą kuchnię oraz przewidziano miejsce na kominek. Dodatkowym rozszerzeniem wnętrza w sezonie letnim jest przylegający do budynku taras. O praktycznych walorach budynku świadczy również garaż i garderoba, dzięki którym domownicy zawsze znajdą przestrzeń na przechowywanie niezbędnych sprzętów domowych.

## Elewacje



## Sytuacje



**Rzuty**

**Parter 74.91 m<sup>2</sup>**

wiatrołap	2.44 m <sup>2</sup>
hol	3.45 m <sup>2</sup>
garderoba	3.99 m <sup>2</sup>
łazienka	5.44 m <sup>2</sup>
kuchnia/jadalnia	7.27 m <sup>2</sup>
salon	17.27 m <sup>2</sup>
sypialnia	9.98 m <sup>2</sup>
kotłownia	5.23 m <sup>2</sup>
garaż	19.84 m <sup>2</sup>