

Podstawowe informacje



Dane techniczne projektu

Całkowita powierzchnia	100.85 m²
Powierzchnia użytkowa	55.07 m²
Powierzchnia zabudowy	100.85 m²
Powierzchnia dachu	156 m²
Kubatura	452.60 m³
Wymiary budynku	12.15 x 8.25 m
Kąt nachylenia	30°
Wysokość budynku	6.15 m
Wymiary działki	19.15 x 17.25 m



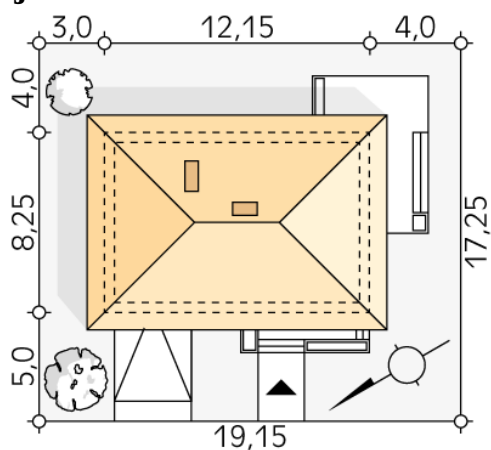
Opis projektu

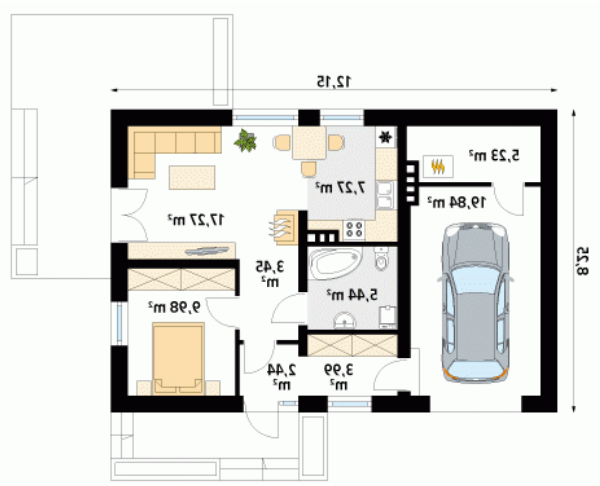
Imbir 3 jest domem zaprojektowanym z myślą o 2-osobowej rodzinie z samochodem. Kompaktowe rozwiązania przestrzenne zapewniają niewysokie koszty budowy i utrzymania, przy zachowaniu funkcjonalnego rozkładu pomieszczeń. W części dziennej wydzielono otwartą kuchnię oraz przewidziano miejsce na kominek. Dodatkowym rozszerzeniem wnętrza w sezonie letnim jest przylegający do budynku taras. O praktycznych walorach budynku świadczy również garaż i garderoba, dzięki którym domownicy zawsze znajdą przestrzeń na przechowywanie niezbędnych sprzętów domowych.

Elewacje



Sytuacje



Rzuty

Parter 74.91 m²

wiatrołap	2.44 m ²
hol	3.45 m ²
garderoba	3.99 m ²
łazienka	5.44 m ²
kuchnia/jadalnia	7.27 m ²
salon	17.27 m ²
sypialnia	9.98 m ²
kotłownia	5.23 m ²
garaż	19.84 m ²