

Podstawowe informacje



Dane techniczne projektu

Całkowita powierzchnia	100.85 m²
Powierzchnia użytkowa	55.33 m²
Powierzchnia zabudowy	100.85 m²
Powierzchnia dachu	147 m²
Kubatura	472.52 m³
Wymiary budynku	12.15 x 8.25 m
Kąt nachylenia	30°
Wysokość budynku	6.15 m
Wymiary działki	19.15 x 17.25 m



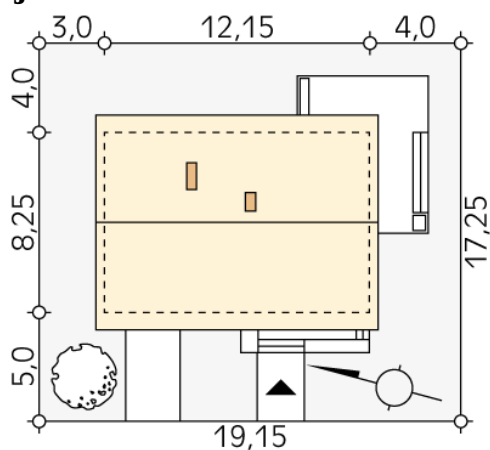
Opis projektu

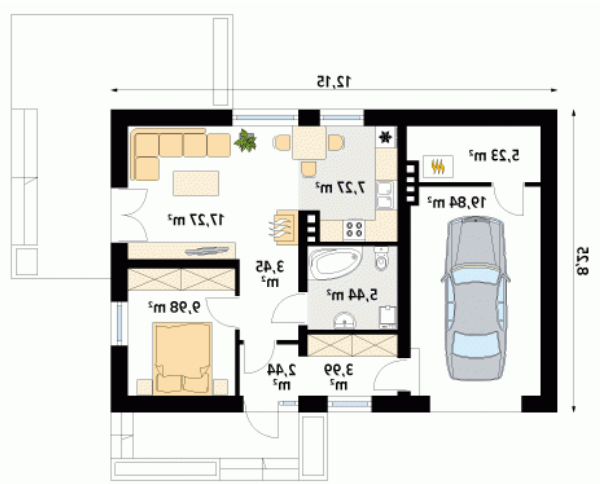
Mały, wygodny dom parterowy z garażem. Prosta bryła czyni dom tanim w budowie i użytkowaniu. Program funkcjonalny idealny dla małej rodziny. Duży taras połączony z pokojem dziennym stanowi jego przedłużenie w miesiącach letnich.

Elewacje



Sytuacje



Rzuty

Parter 74.91 m²

wiatrołap	2.44 m ²
garderoba	3.99 m ²
hol	3.45 m ²
łazienka	5.44 m ²
kuchnia/jadalnia	7.27 m ²
salon	17.27 m ²
sypialnia	9.98 m ²
kotłownia	5.23 m ²
garaż	19.84 m ²