

Podstawowe informacje



Przekrój



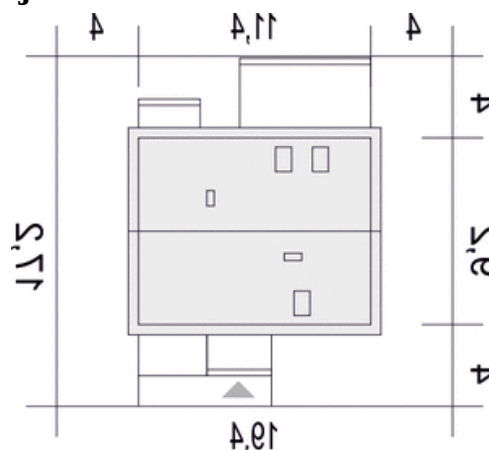
Dane techniczne projektu

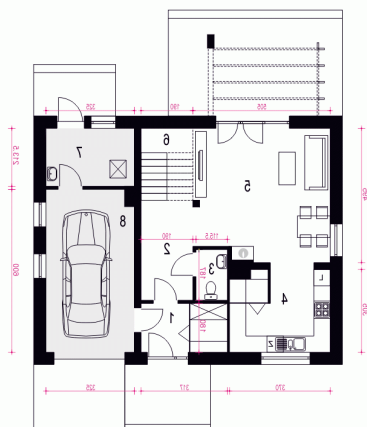
Całkowita powierzchnia	136.10 m ²
Powierzchnia użytkowa	108.80 m ²
Powierzchnia zabudowy	104.50 m ²
Powierzchnia dachu	177.50 m ²
Wymiary budynku	11.40 x 9.20 m
Kąt nachylenia	45°
Wysokość budynku	9 m
Wymiary działki	19.40 x 17.20 m

Opis projektu

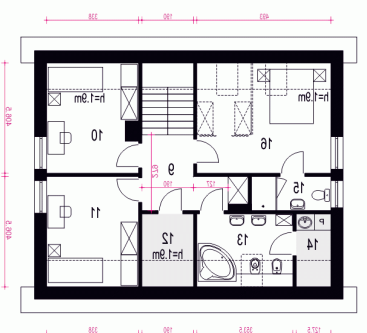
1

Sytuacje



Rzuty

Parter 80.40 m²

Wiatrołap	5.60 m ²
Hol	6.90 m ²
WC	2.10 m ²
Kuchnia, Spizarnia	11.10 m ²
Salon	23.90 m ²
Schody	5.00 m ²
Pom. techniczne z CO*	6.80 m ²
Garaż*	19.00 m ²


Piętro 55.70 m²

Pokój	10.20 m ²
Pokój	10.60 m ²
Strych*	3.30 m ²
Łazienka	6.20 m ²
Pralnia*	2.20 m ²
Łazienka	3.50 m ²
Pokój	15.50 m ²
Hol	7.40 m ²