

Podstawowe informacje



Przekrój



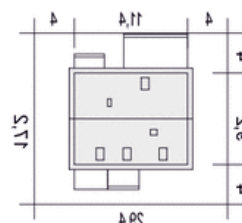
Dane techniczne projektu

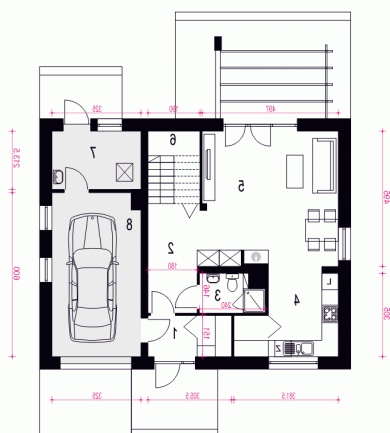
Całkowita powierzchnia	150.30 m²
Powierzchnia użytkowa	111.60 m²
Powierzchnia zabudowy	104.50 m²
Powierzchnia dachu	177.50 m²
Wymiary budynku	11.40 x 9.20 m
Kąt nachylenia	45°
Wysokość budynku	9.10 m
Wymiary działki	19.40 x 17.20 m

Opis projektu

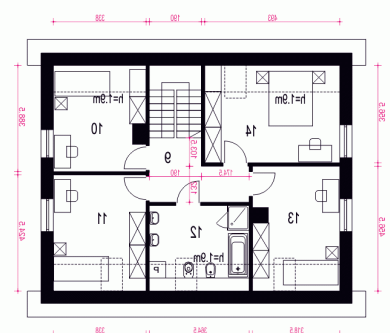
1

Sytuacje



Rzuty

Parter 81.20 m²

Wiatrołap	4.50 m ²
Hol	8.40 m ²
WC	3.10 m ²
Kuchnia, spiżarnia	10.00 m ²
Salon	24.50 m ²
Schody	4.90 m ²
Pom.techniczne*	6.80 m ²
Garaż*	19.00 m ²


Piętro 69.10 m²

Pokój	9.00 m ²
Pokój	10.60 m ²
Łazienka	7.40 m ²
Pokój	10.60 m ²
Pokój	12.10 m ²
Hol	6.60 m ²