

Podstawowe informacje



Przekrój



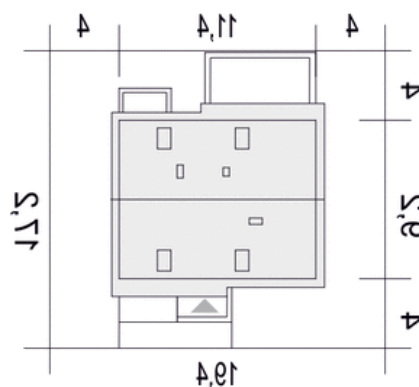
Dane techniczne projektu

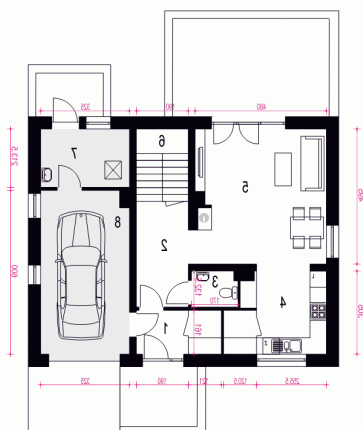
Całkowita powierzchnia	135.60 m ²
Powierzchnia użytkowa	110.60 m ²
Powierzchnia zabudowy	104.50 m ²
Powierzchnia dachu	187 m ²
Wymiary budynku	11.40 x 9.20 m
Kąt nachylenia	45°
Wysokość budynku	9.30 m
Wymiary działki	19.40 x 17.20 m

Opis projektu

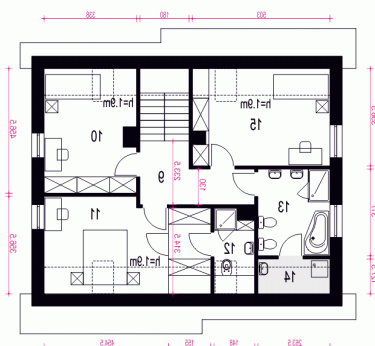
1

Sytuacje



Rzuty

Parter 78.90 m²

Wiatrołap	4.90 m ²
Hol	8.00 m ²
WC	2.10 m ²
Kuchnia, Spizarnia	10.10 m ²
Salon	23.30 m ²
Schody	4.70 m ²
Pom. techniczne z CO*	6.80 m ²
Garaż*	19.00 m ²


Piętro 56.70 m²

Pokój	11.90 m ²
Pokój	14.20 m ²
Łazienka	3.00 m ²
Łazienka	8.20 m ²
Pralnia*	1.00 m ²
Pokój	13.10 m ²
Hol	7.20 m ²